

■ 选购件
混凝土振动器系列

VR003G

含 $\phi 32$ 软轴



VR004G

含 $\phi 38$ 软轴



■ 附件(选购件)
刮平刀片



电池盒



	工作宽度	部件号
刀片 900	900mm	1917D5-2
刀片 1400	1,400mm	1917D4-4
刀片 1800	1,800mm	1917D3-6

	适用电池	部件号
L型电池盒套装	BL4050F / BL4080F / BL4080H	1910J1-0
H型电池盒套装	背负式电池包 PDC1200 / PDC1500	1910J4-4

■ 充电时间

40V Li-ion max	快速 充电	
	DC40RA	DC40RC
*1 BL40202.0Ah	22分钟	30分钟
*1 BL40252.5Ah	28分钟	38分钟
*1 BL4040/F4.0Ah	45分钟	67分钟
*1 BL4050F5.0Ah	50分钟	85分钟
*1 BL4080F/H8.0Ah	76分钟	170分钟

*1 推荐使用电池

充电式混凝土刮平尺

VL001GZ

- 防重启
- 电子恒速
- 免工具更换锯片

工作宽度	900 / 1,400 / 1,800 mm (35-1/2 / 55 / 71")
振动频率	11,000 min ⁻¹
连续运行时间 (电池) (附件)	150 分钟 (BL4040F) (刀片: 1,800 mm)
尺寸 (长 x 宽 x 高)	1,562 x 935 / 1,435 / 1,836 x 258 mm (61-1/2 x 36-3/4 / 56-1/2 / 72-1/4 x 10-1/8") (使用: 刀片900 / 1,400 / 1,800 mm)
(附件) 净重 (电池) (附件)	5.3 / 5.6 / 6.2 kg (11.7 / 12.4 / 13.7 lbs.) (BL4040F) (刀片: 900 / 1,400 / 1,800 mm)

VL001GZ: 裸机 (电池、充电器另售)

规格和设计如有变更, 恕不另行通知



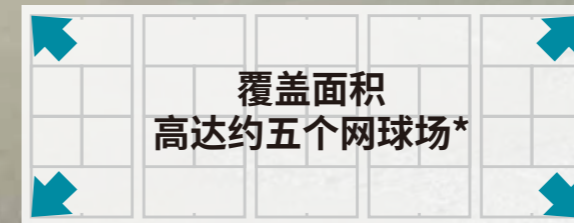
全国查询电话
www.makita.com.cn
400-928-6517
(接听时间: 8:00-17:00, 节假日除外)

Makita 充电式混凝土刮平尺 VL001G

XGT **40V** Li-ion max

机动性出色
混凝土收面高效便捷

覆盖大范围作业区域



*当使用 1,400 mm 刀片和 BL4040 电池, 以约 10 S/m 的速度进行振捣整平时。

连续运行时间*1

使用BL4040F, 刀片1800

约150分钟

*1 电池充满电状态下。

轻量

约6.2kg

使用 BL4040F
刀片1800



三种刀片规格, 满足不同工况与应用需求。

整平刀片 (选购件)

刀片规格	工作宽度
刀片 900	900mm
刀片 1400	1,400mm
刀片 1800	1,800mm



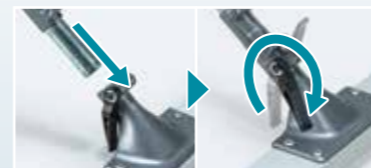
振动力强劲且稳定
振动频率：
11,000 VPM

BL
MOTOR
无刷电机

恒速控制
低电量时仍能保持稳定振动。



免工具安装和拆卸
只需将轴端插入刀片，然后转动锁紧手柄即可。



三种刀片选项，适用于不同场地规模和应用场景，涵盖从户外混凝土作业到住宅基础施工。
(选购件)



大面积作业区

工作宽度
1,800
mm



小面积作业区

工作宽度
1,400
mm

工作宽度
900
mm



轻量
约 **6.2** kg
使用BL4040F,
刀片1800

旨在减轻操作者的疲劳与劳损。

振动水平
8.6 m/s²

长橡胶握柄
宽橡胶握柄可减少传递至手部的振动，即便操作者根据不同作业需求变换握持姿势，效果亦然。



混凝土浇筑工艺

(举例)



卸料 (新拌混凝土)



摊铺混凝土



振捣密实



用刮尺找平



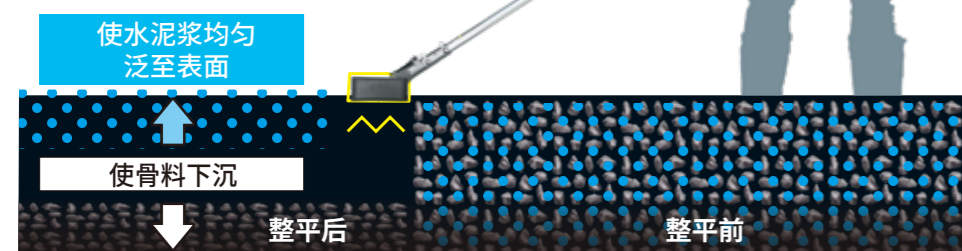
表面收面



养护后完成

降低混凝土强度不均及开裂风险

振动刀片促使骨料下沉、水泥浆均匀上浮，从而有助于降低强度不均匀性并减少裂缝产生。



刀片可清洗



混凝土侵入防护



电量不足指示灯



紧凑型装载

工具主体和刀片无需借助工具即可快速拆装，有利于节省空间的装载和运输。



XPT
EXTREME PROTECTION TECHNOLOGY
防尘防水滴技术

