



牧田®

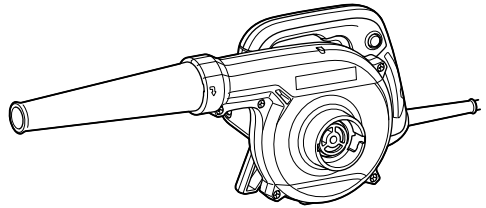
牧田牌
专业电动工具

使用说明书

吹风机

UB1102 型

UB1103 型



014255

□ 双重绝缘

重要事项：使用前请阅读。

规格

型号		UB1102	UB1103
能力	空气压强	5.7 千帕	0 - 5.7 千帕
	最大风量	4.1 米 ³ /分钟	0 - 4.1 米 ³ /分钟
空载速度		16000 /min	0 - 16,000 /min
长度		479 毫米	479 毫米
净重		2.0 公斤	2.0 公斤
安全等级		回 /II	回 /II

- 生产者保留变更规格不另行通知之权利。
- 规格可能因销往国家之不同而异。
- 重量符合 EPTA-Procedure 01/2003

符号

END201-7

以下显示本工具使用的符号。

在使用工具之前请务必理解其含义。



- 阅读使用说明书。



- 双重绝缘



- 仅限于欧盟国家
请勿将电气设备与家庭普通废弃物一同丢弃！
请务必遵守欧洲关于废弃电子电气设备的指令和法律法规。达到使用寿命的电气设备必须分类回收至符合环境保护规定的再循环机构。

用途

ENE018-1

本工具用于吹除灰尘。

电源

ENF002-2

本工具所连接电源的电压须符合铭牌所示的额定值，只可使用单相交流电源。本工具达到双重绝缘，因此也可用于不带接地线的插座。

电动工具通用安全警告

GEA005-3

△警告！阅读所有警告和所有说明。
不遵照以下警告和说明会导致电击、着火和/或严重伤害。

保存所有警告和说明书以备查阅。

在所有下列的警告中术语“电动工具”指手电驱动（有线）电动工具或电池驱动（无线）电动工具。

a) 工作场地的安全

1. 保持工作场地清洁和明亮。混乱和黑暗的场地会引发事故。
2. 不要在易爆环境，如有易燃液体、气体或粉尘的环境下操作电动工具。电动工具产生的火花会点燃粉尘或气体。
3. 让儿童和旁观者离开后操作电动工具。注意力不集中会使操作者失去对工具的控制。

b) 电气安全

4. 电动工具插头必须与插座相配。绝不能以任何方式改装插头。需接地的电动工具不能使用任何转换插头。未经改装的插头和相配的插座将减少电击危险。

5. 避免人体接触接地表面，如管道、散热片和冰箱。如果你身体接地会增加电击危险。
6. 不得将电动工具暴露在雨中或潮湿环境中。水进入电动工具将增加电击危险。
7. 不得滥用电线。绝不能用电线搬运、拉动电动工具或拔出其插头。使电线远离热源、油、锐边或运动部件。受损或缠绕的软线会增加电击危险。
8. 当在户外使用电动工具时，使用适合户外使用的外接软线。适合户外使用的软线将减少电击危险。
9. 如果在潮湿环境下操作电动工具是不可避免的，应使用剩余电流动作保护器（RCD）。使用RCD可减少电击危险。

c) 人身安全

10. 保持警觉，当操作电动工具时关注所从事的操作并保持清醒。当你感到疲倦，或在有药物、酒精或治疗反应时，不要操作电动工具。在操作电动工具时瞬间的疏忽会导致严重人身伤害。
11. 使用个人防护装置。始终佩戴护目镜。安全装置，诸如适当条件下使用防尘面具、防滑安全鞋、安全帽、听力防护等装置能减少人身伤害。
12. 防止意外起动。确保开关在连接电源和/或电池盒、拿起或搬运工具时处于关断位置。手指放在已接通电源的开关上或开关处于接通时插入插头可能会导致危险。
13. 在电动工具接通之前，拿掉所有调节钥匙或扳手。遗留在电动工具旋转零件上的扳手或钥匙会导致人身伤害。
14. 手不要伸展得太长。时刻注意立足点和身体平衡。这样在意外情况下能很好地控制电动工具。
15. 着装适当。不要穿宽松衣服或佩戴饰品。让衣服、手套和头发远离运动部件。宽松衣服、配饰或长发可能会卷入运动部件中。
16. 如果提供了与排屑、集尘设备连接用的装置，要确保他们连接完好且使用得当。使用这些装置可减少尘屑引起的危险。

d) 电动工具使用和注意事项

17. 不要滥用电动工具，根据用途使用适当的电动工具。选用适当设计的电动工具会使你工作更有效、更安全。
18. 如果开关不能接通或关断工具电源，则不能使用该电动工具。不能用开关来控制的电动工具是危险的且必须进行修理。
19. 在进行任何调节、更换附件或贮存电动工具之前，必须从电源上拔掉插头和/或使电池盒与工具脱离。这种防护性措施将减少工具意外起动的危险。
20. 将闲置不用的电动工具贮存在儿童所及范围之外，并且不要让不熟悉电动工具或对这些说明不了解的人操作电动工具。电动工具在未经培训的用户手中是危险的。
21. 保养电动工具。检查运动件是否调整到位或卡住，检查零件破损情况和影响电动工具运行的其他状况。如有损坏，电动工具应在使用前修理好。许多事故由维护不良的电动工具引发。
22. 保持切削刀具锋利和清洁。保养良好的有锋利切削刃的刀具不易卡住而且容易控制。
23. 按照使用说明书，考虑作业条件和进行的作业来使用电动工具、附件和工具的刀头等。将电动工具用于那些与其用途不符的操作可能会导致危险。

e) 维修

24. 将你的电动工具送交专业维修人员，使用同样的备件进行修理。这样将确保所维修的电动工具的安全性。
25. 上润滑油及更换附件时请遵循本说明书指示。
26. 手柄务必保持干燥、清洁、无油（脂）。

补充安全规则

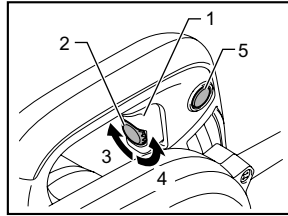
ENB017-1

1. 使用吹风机时，请务必佩戴护目镜、护帽和面罩等。
2. 使用吹风机时，切勿将喷嘴对准工作区中的任何人。
3. 收集灰尘、碎屑及类似物质时，请务必使用集尘袋。

4. 请勿收集仍在阴燃的烟灰、刚刚切下的金属碎屑、螺丝、铁钉及类似物质。警告一若用于潮湿表面，则会导致触电事故。勿使本工具淋雨。室内存放。
5. 切勿堵塞进气口和/或吹气口。增加发动机转速可能会导致危险风扇故障。
6. 不应让年幼的儿童或无人监督的体弱人士使用吹风机。
7. 应看管好年幼的儿童，勿让其玩耍吹风机。

UB1103 型

014256



1. 开关扳机
2. 速度控制螺丝
3. 提高
4. 降低
5. 锁定按钮

请保留此说明书。

功能描述

△ 注意：

- 在调节或检查工具功能之前，请务必关闭工具电源开关并拔出电源插头。

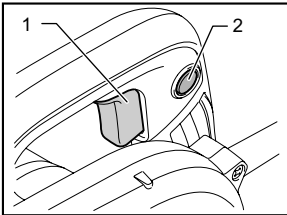
开关操作

△ 注意：

- 插上工具电源插头之前，请务必确认开关扳机能够正常工作，松开时能回到“OFF”（关闭）位置。

UB1102 型

014263



1. 开关扳机
2. 锁定按钮

启动工具时，只要扣动开关扳机即可。松开开关扳机工具即停止。

连续操作时，请扣动开关扳机并按下锁定按钮，然后松开开关扳机。

操作期间，可将开关锁定在“ON”（开启）位置，使操作更加舒适。将工具锁定在“ON”（开启）位置时请小心，务必牢固抓握工具。

要从锁定位置停止工具时，可将开关扳机扣到底，然后松开。

启动工具时，只要扣动开关扳机即可。随着在开关扳机上施加压力的增大，工具速度会提高。

松开开关扳机工具即停止。操作期间，可将开关锁定在“ON”（开启）位置，使操作更加舒适。将工具锁定在“ON”（开启）位置时请小心，务必牢固抓握工具。

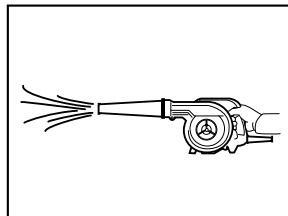
连续操作时，请扣动开关扳机并按下锁定按钮，然后松开开关扳机。

要从锁定位置停止工具时，可将开关扳机扣到底，然后松开。

本工具采用速度控制螺丝，可限制工具的最大速度（可变）。顺时针转动速度控制螺丝可以提高速度，逆时针转动则降低速度。

操作

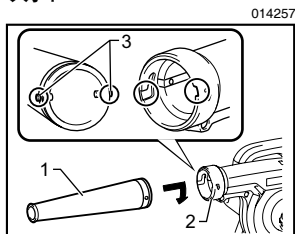
014419



△ 注意：

- 进行操作时，请务必仅握住工具把手。不可触摸金属部件。
- 请勿使用本工具向橡胶艇、气球或其它充气产品内吹气。增加发动机转速可能会导致危险风扇故障。

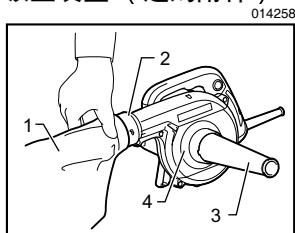
吹扫



1. 喷嘴
2. 吹气口
3. 销

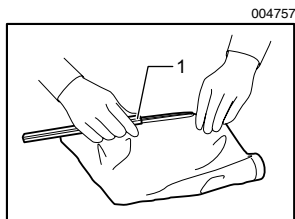
吹扫灰尘时，请将喷嘴安装至吹气口。顺时针转动喷嘴直到发出卡嗒声为止。

吸尘装置（选购附件）



1. 集尘袋
2. 吹气口
3. 喷嘴
4. 吸入口

进行吸尘操作时，请将喷嘴和集尘袋分别安装至吸入口和吹气口。顺时针转动喷嘴和集尘袋直到发出卡嗒声为止。



1. 紧固装置

集尘袋装满灰尘后，请松开紧固件，将其中的灰尘倒入垃圾箱。

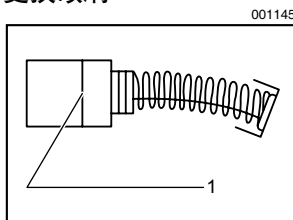
保养

△ 注意：

- 检查或保养工具之前，请务必关闭工具电源开关并拔下插头。

- 切勿使用汽油、苯、稀释剂、酒精或类似物品清洁工具。否则可能会导致工具变色、变形或出现裂缝。

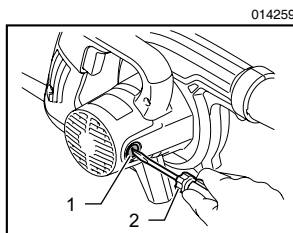
更换碳刷



1. 界限磨耗线

定期拆下碳刷进行检查。

在碳刷磨损到界限磨耗线时进行更换。请保持碳刷清洁并使其在碳刷夹内能自由滑动。两个碳刷应同时替换。请仅使用相同的碳刷。使用螺丝起子拆下碳刷夹盖。取出已磨损的碳刷，插入新的碳刷，然后紧固碳刷夹盖。



1. 碳刷夹盖
2. 螺丝起子

为了保证产品的安全与可靠性，维修、任何其他维修保养或调节需由 Makita（牧田）授权的维修服务中心完成。务必使用 Makita（牧田）的替换部件。

选购附件

△ 注意：

- 这些附件或装置专用于本说明书所列的 Makita（牧田）电动工具。如使用其他厂牌附件或装置，可能导致伤人的危险。仅可将附件或装置用于规定目的。

如您需要了解更多关于这些选购附件的信息，请咨询当地的牧田（Makita）维修服务中心。

-
- 接头
 - 喷嘴组件
 - 集尘袋组件
 - 软管
 - 喷嘴组件（长尺寸）

备忘录

总制造商： 株式会社牧田
日本国爱知县安城市住吉町 3-11-8

885262-085

www.makita.com

NNP