

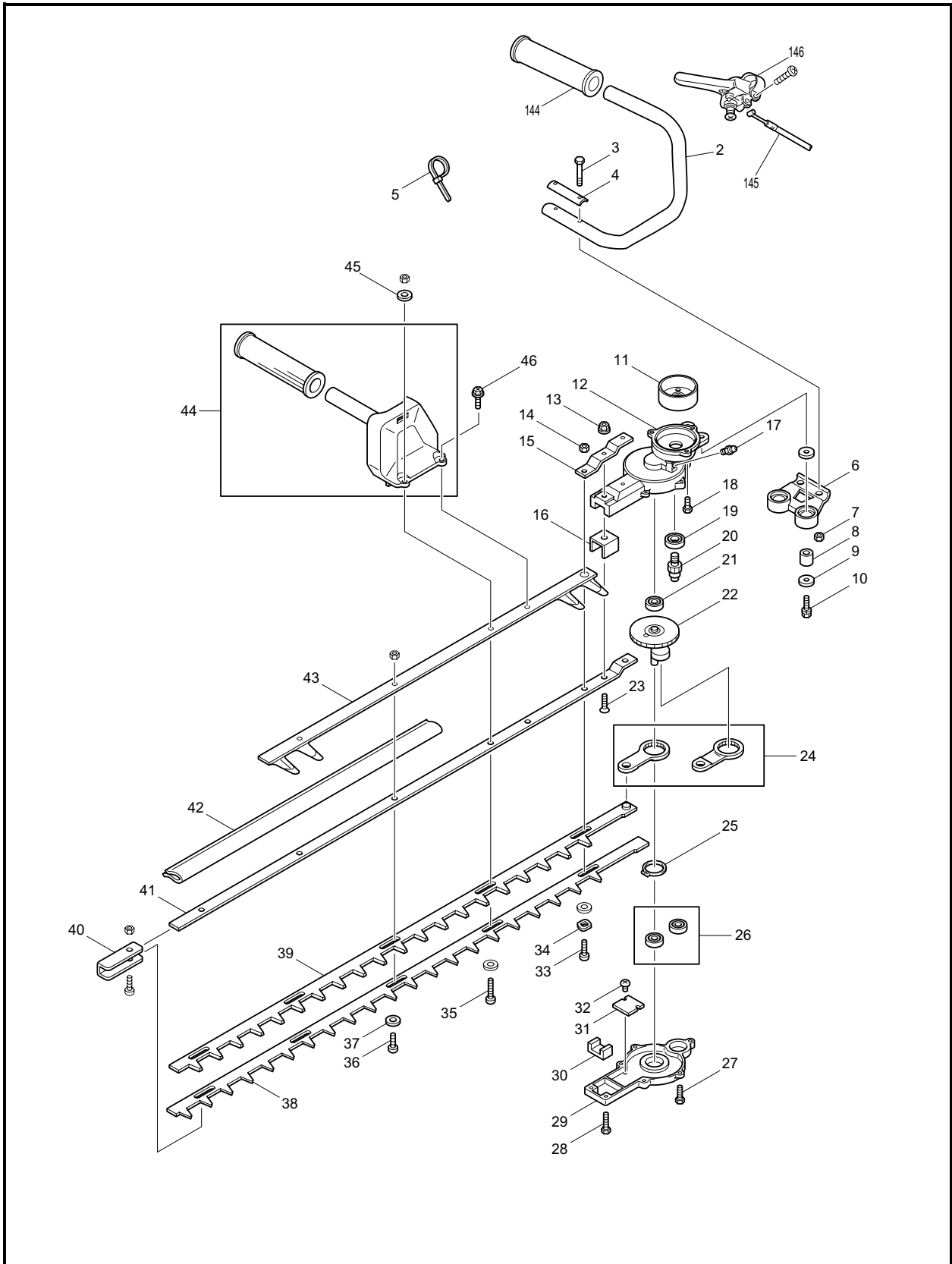


牧田®
专业电动工具

型号 **HTR7610**

汽油篱笆修剪机

750毫米 (29-1/2吋)



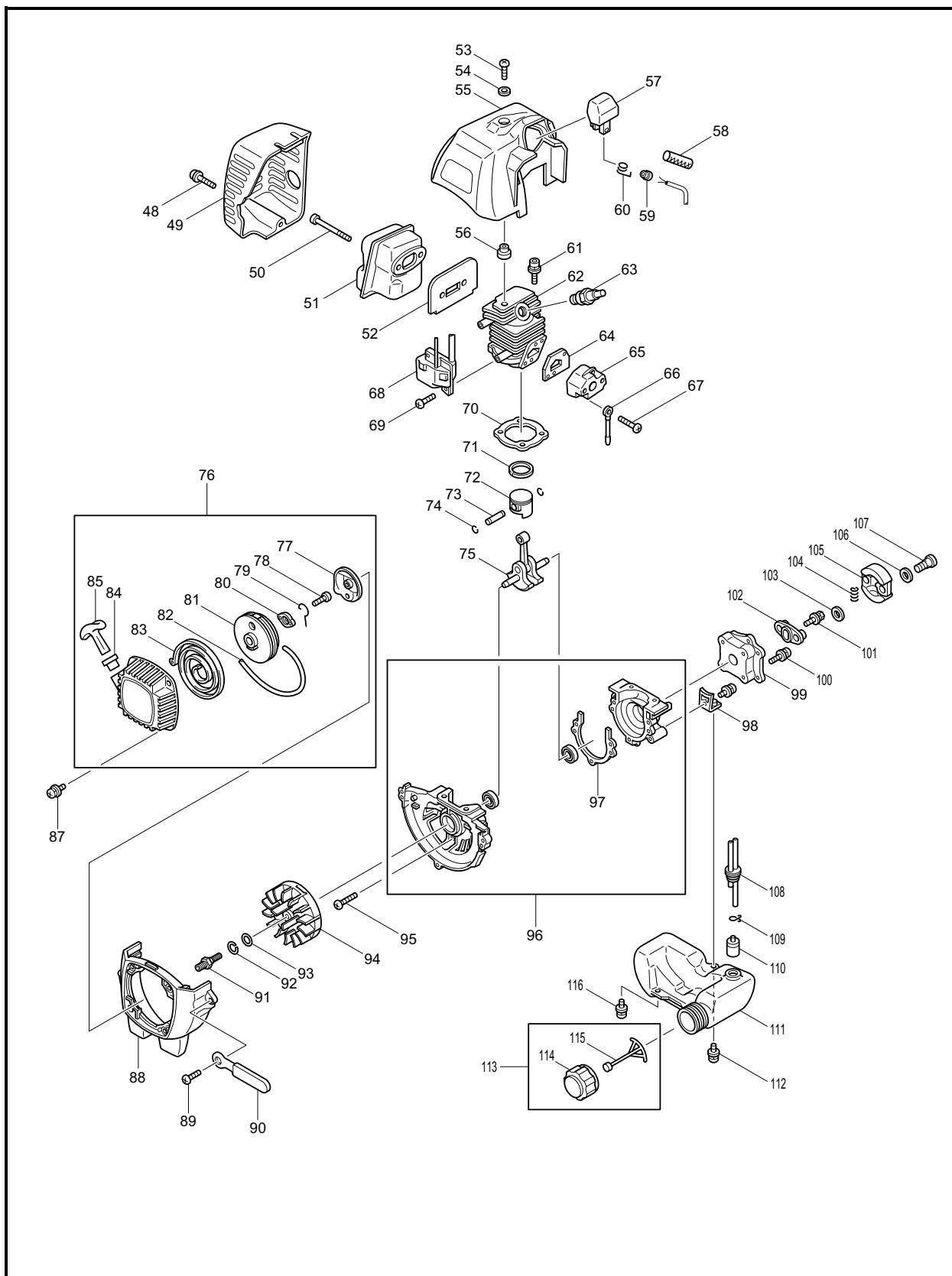


牧田®
专业电动工具

型号 **HTR7610**

汽油篱笆修剪机

750毫米 (29-1/2吋)



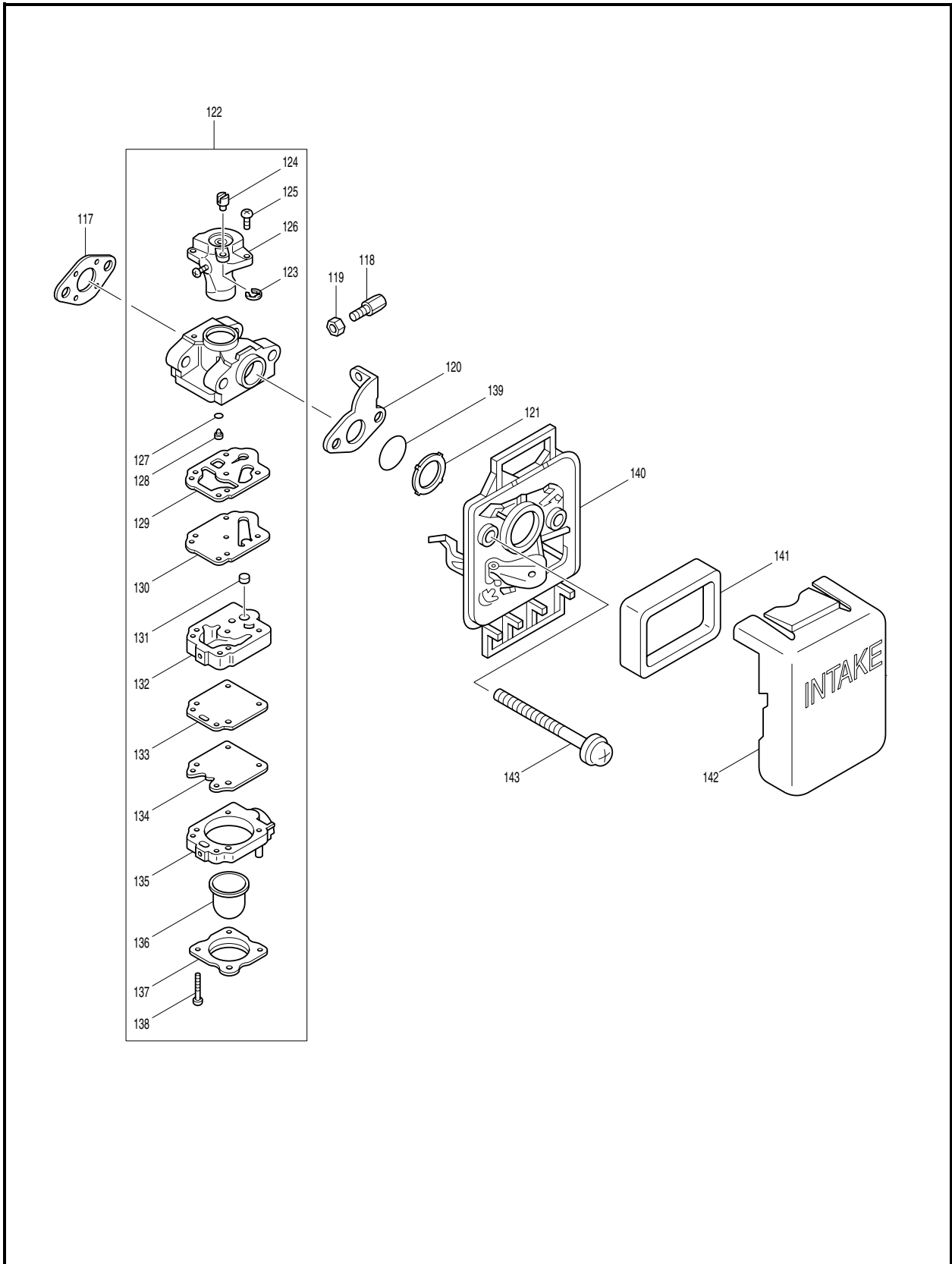


牧田®
专业电动工具

型号 **HTR7610**

汽油篱笆修剪机

750毫米 (29-1/2吋)




型号 HTR7610

图号	零件编号	零件名称	数量	价格代码	备注
2	1361620000	手柄(左)	1	— JP039	
3	0040050301	螺栓 M5X30	2	— JP013	
4	1361030000	手柄连接板	1	— JP023	
5	0035002100	线卡	1	— JP010	
6	1361000000	手柄架	1	— JP028	
7	0150050000	螺母M5	2	— JP010	
8	1361020000	减振阻尼	4	— JP023	
9	1361040000	橡胶垫	2	— JP018	
10	0054060350	螺栓 M6X35	2	— JP013	
11	1361410000	筒端盖	1	— JP040	
12	0326100002	顶部箱盖	1	— JP054	
13	0162050000	螺母 M5	2	— JP010	
14	0164060000	螺母 M6	5	— JP014	
15	0325102004	方形垫圈	1	— JP027	
16	0325103004	方形垫圈	1	— JP025	
17	0055000100	润滑油接头 M6	1	— JP016	
18	5004050610	螺栓 M6X16	3	— JP015	
19	0354060010	轴承 UU 6001	1	— JP036	
20	1361420000	齿轴	1	— JP051	
21	3053006080	轴承 ZZ 608	1	— JP031	
22	1360030000	连杆组件	1	— JP067	
23	0011050205	螺丝 M5X20	2	— JP012	
24	1181000000	连杆	2	— JP047	
25	0283026000	小动环	1	— JP014	
26	3053006080	轴承 ZZ 608	2	— JP031	
27	5004050160	螺栓 M5X16(W,SW)	5	— JP012	
28	54050160	螺栓 M5X16(W,SW)	2	— JP012	
29	0325101002	底部箱盖	1	— JP044	
30	0325104004	毛毡垫	1	— JP027	
31	0301100000	压板	1	— JP024	
32	0010030050	螺丝 M3X5	2	— JP011	
33	0040002009	螺丝 M6X22	2	— JP019	
34	0229060000	波形弹性垫圈	1	— JP011	
35	0040004009	螺丝	1	— JP019	
36	0040002009	螺丝 L=19	2	— JP019	
37	0082500000	刀刃滑动螺母	4	— JP010	
38	6018505301	刀刃 (下部)	1	— JP046	
39	6018505200	刀刃 (上部)	1	— JP046	
40	0271450000	顶部紧固架	1	— JP026	
41	1361160000	导向板	1	— JP053	
42	0028109009	刀盖	1	— JP034	
43	0286115001	防护板	1	— JP040	
44	0024004000	手柄 (右)	1	— JP046	
45	0207060104	垫圈 M6	1	— JP012	
46	0055060201	螺栓 M5X20(SW,PW)	1	— JP015	
48	0140059290	螺栓组件	1	— JP009	
49	5253500500	消音器盖	1	— JP019	
50	0119059550	内六角螺钉	2	— JP013	
51	5253071000	消音器	1	— JP033	



型号 HTR7610

图号	零件编号	零件名称	数量	价格代码	备注
52	5253500102	垫片	1	—	JP016
53	0140059490	螺丝	1	—	JP009
54	0200070010	平垫圈	1	—	JP011
55	5255500301	汽缸盖	1	—	JP021
56	5503503001	定位件	1	—	JP011
57	5237503301	火花塞帽	1	—	JP020
58	0851049950	导管	1	—	JP012
59	5257500300	护孔环	1	—	JP012
60	0654009931	扭簧	1	—	JP009
61	0119059730	六角螺栓 M5X20	2	—	JP010
62	5251500201	汽缸	1	—	JP062
63	0650149810	火花塞	1	—	JP027
64	5253500200	绝缘垫片	1	—	JP011
65	5233014000	绝缘导板	1	—	JP020
66	6165500201	连接导线	1	—	JP013
67	0140059500	螺丝 M5X25	2	—	JP010
68	5257001021	线圈	1	—	JP043
69	0140049920	螺丝 M4X20	2	—	JP009
70	5231502304	汽缸垫	1	—	JP014
71	5242500701	活塞环	1	—	JP018
72	5232501902	活塞	1	—	JP031
73	5232502600	活塞销	1	—	JP015
74	0565089970	挡圈	2	—	JP009
75	5252002001	曲轴	1	—	JP053
76	5255052000	启动座壳组件	1	—	JP034 包含零件. 77-85
77	5255505900	主动轮	1	—	JP017
78	5195002060	固定螺丝	1	—	JP015
79	5195002100	旋转支架	1	—	JP011
80	5195002110	轴环	1	—	JP012
81	5195002030	线盘	1	—	JP019
82	5255016020	启动绳	1	—	JP022
83	5195002050	启动弹簧	1	—	JP024
84	5255001040	密封块	1	—	JP014
85	5225004020	手柄	1	—	JP015
87	0140049760	螺栓组件	4	—	JP009
88	5255505700	飞轮罩	1	—	JP024
89	140059350	螺栓组件 M5X18(W,SW)	3	—	JP009
90	0566059980	夹持架	1	—	JP011 紧固夹
91	5257501400	螺栓	1	—	JP015
92	0032006000	弹簧垫圈	1	—	JP006
93	0031206000	平垫圈	1	—	JP009
94	5257041010	飞轮	1	—	JP035
95	0140059520	螺丝 M5X25	3	—	JP009
96	5251003000	曲轴箱	1	—	JP056 包含零件. 97
97	5231502202	垫片	1	—	JP011
98	5256002000	套筒片	1	—	JP016
99	1181240000	定位件	1	—	JP036
100	140059350	螺栓组件 M5X18(W,SW)	4	—	JP009
101	6202006000	螺栓	1	—	JP010

Makita**型号 HTR7610**

图号	零件编号	零件名称	数量	价格代码	备注
102	6202500000	压板	1	— JP017	
103	6202500600	平垫圈	2	— JP009	
104	5238500500	离合器弹簧	1	— JP013	
105	6252500801	离合器履	2	— JP026	
106	0200089911	垫圈 M8	2	— JP009	
107	6252500400	固紧螺栓	2	— JP016	
108	5256012001	导油管	1	— JP023	
109	0561059990	箍带	1	— JP009	
110	5236503900	吸气头	1	— JP020	
111	5256025000	油箱	1	— JP030	
112	0140059290	螺栓组件	2	— JP009	
113	5256059000	油箱盖组件	1	— JP023	包含零件. 114,115
114	5256058000	油箱盖	1	— JP021	
115	5256067000	箍带	1	— JP022	
116	0150059800	自攻螺丝 M5X18	2	— JP010	
117	5103502801	密封垫片	1	— JP011	
118	5316020020	半圆头螺丝	1	— JP020	
119	5316005450	紧固螺母	1	— JP012	
120	5256500100	油门线座	1	— JP014	
121	5256501200	密封垫圈	1	— JP010	
122	5256007000	汽化室	1	— JP047	包含零件. 123-138
123	5316005120	弹簧垫圈	1	— JP017	
124	5236018040	旋钮	1	— JP022	
125	5206008030	半圆头螺丝	2	— JP014	
126	5236047022	进气控制阀	1	— JP037	
127	5246001010	O形圈	1	— JP017	
128	5026004010	喷嘴	1	— JP021	
129	5246001030	油泵垫片	1	— JP019	
130	5246001040	油泵隔板	1	— JP023	
131	5016004010	滤网	1	— JP016	
132	5256007010	泵体附件	1	— JP034	
133	5236046040	隔膜衬垫	1	— JP018	
134	5316005250	隔膜附件	1	— JP033	
135	5236046060	进气过滤座	1	— JP031	
136	5246001150	起动注油泵	1	— JP021	
137	5236046050	油泵盖	1	— JP021	
138	5236046010	紧固螺钉	4	— JP014	
139	5256501100	O形圈	1	— JP012	
140	5253004010	过滤室	1	— JP027	
141	5203004010	空气过滤芯	1	— JP019	
142	5203004030	过滤器盖	1	— JP023	
143	4003305650	螺丝	2	— JP010	
144	0083450000	手柄	1	— JP031	
145	0630049900	油门线	1	— JP019	
146	6255004000	控制杆	1	— JP026	