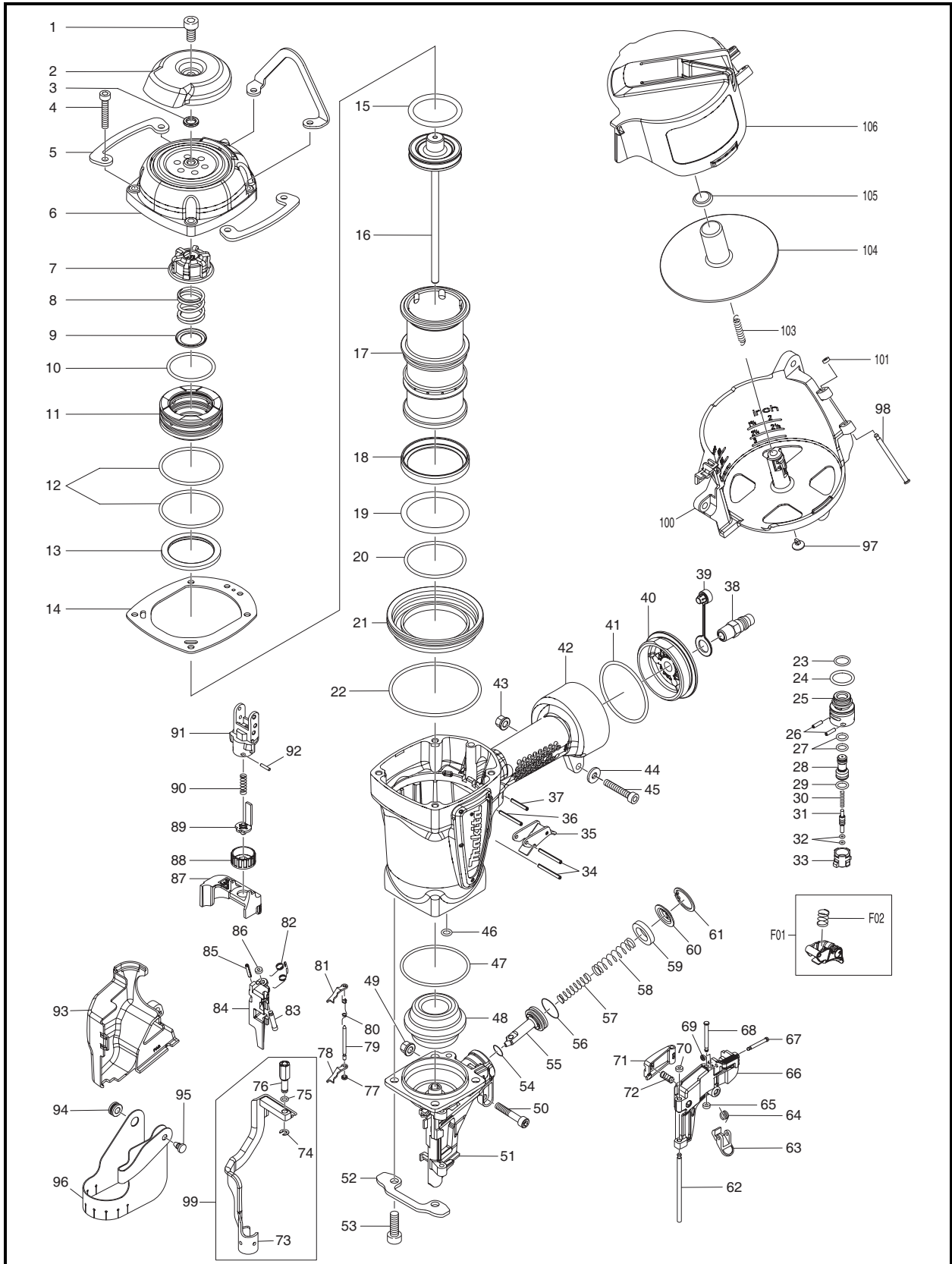




牧田®  
专业电动工具

型号 AN760

汽钉枪



**Makita****型号 AN760**

图号	零件编号	零件名称	数量	价格代码	备注
001	BA00000263	内六角螺栓 M8×16	1	CP010	
002	BA00000264	排气罩	1	CP031	
003	BA00000005	橡胶垫圈 10	1	CP005	
004	BA00000265	内六角螺栓 M6×35	4	CP010	
005	BA00000284	后盖扳	2	CP017	
006	BA00000266	顶盖总成	1	CP048	
007	BA00000267	后盖靠垫	1	CP026	
008	BA00000268	压簧 21	1	CP013	
009	BA00000269	帽形垫圈	1	CP014	
010	BA00000271	O形圈 42	1	CP010	
011	BA00000282	头阀	1	CP043	
012	BA00000272	O形圈 57	2	CP011	
013	BA00000270	汽缸密封垫	1	CP017	
014	BA00000273	顶盖垫片	1	CP030	
015	BA00000274	O形圈 43	1	CP012	
016	BA00000275	驱动器总成	1	CP059	
017	BA00000276	汽缸	1	CP047	
018	BA00000283	薄板环	1	CP027	
019	BA00000277	O形圈 56	1	CP014	
020	BA00000278	O形圈 55	1	CP010	
021	BA00000279	汽缸隔圈	1	CP039	
022	BA00000280	O形圈 85	1	CP012	
023	BA00000026	O形圈 12	1	CP005	
024	BA00000028	O形圈 19	1	CP005	
025	BA00000027	触发气门导管	1	CP015	
026	BA00000036	弹性销 3-12	2	CP005	
027	BA00000030	O形圈 6	2	CP005	
028	BA00000029	导向阀	1	CP020	
029	BA00000031	O形圈 9	1	CP005	
030	BA00000032	压簧 3	1	CP005	
031	BA00000033	触发阀杆	1	CP007	
032	BA00000034	O形圈 3	2	CP005	
033	BA00000035	触发阀杆箱	1	CP010	
034	BA00000038	弹性销 3-30	2	CP005	
035	BA00000039	扳机总成	1	CP022	
036	BA00000038	弹性销 3-30	1	CP005	
037	BA00000037	弹性销 3-22	1	CP005	
038	BA00000045	一键式接管 20PM	1	CP019	
039	BA00000044	帽 9	1	CP009	
040	BA00000287	进气帽盖	1	CP031	
041	BA00000288	O形圈 49	1	CP010	
042	BA00000286	机壳组件	1	CP060	
043	BA00000250	六角螺母 M6	1	CP007	
044	BA00000245	平垫圈 6	1	CP009	
045	BA00000265	内六角螺栓 M6×35	1	CP010	
046	BA00000344	O形圈 7	1	CP005	
047	BA00000290	O形圈 64	1	CP012	
048	BA00000281	前缓冲垫	1	CP033	
049	BA00000250	六角螺母 M6	1	CP007	
050	BA00000289	内六角螺栓 M6×38	1	CP010	
051	BA00000291	驱动导轨	1	CP069	
052	BA00000312	前盖扳	1	CP019	


**型号 AN760**

图号	零件编号	零件名称	数量	价格代码	备注
053	BA00000292	内六角螺栓 M8×25	4	CP010	
054	BA00000293	O形圈 10	1	CP007	
055	BA00000294	活塞	1	CP040	
056	BA00000295	O形圈 21	1	CP007	
057	BA00000297	压簧 8	1	CP007	
058	BA00000296	压簧 10	1	CP009	
059	BA00000298	橡胶圈 16	1	CP011	
060	BA00000299	帽形垫圈 5	1	CP012	
061	BA00000300	挡圈 R-26	1	CP007	
062	BA00000309	销 4	1	CP014	
063	BA00000301	锁紧杆	1	CP025	
064	BA00000302	扭簧 6	1	CP005	
065	BA00000306	聚氨酯环 3	1	CP009	
066	BA00000303	门	1	CP049	
067	BA00000304	销 3	1	CP017	
068	BA00000305	销 3.5	1	CP016	
069	BA00000060	聚氨酯环 2	1	CP009	
070	BA00000306	聚氨酯环 3	1	CP009	
071	BA00000308	钉盖	1	CP029	
072	BA00000307	压簧 5	1	CP005	
073	BA00000311	接触臂	1	CP038	
074	BA00000083	止动环 E-4	1	CP005	
075	BA00000081	O形圈 5	1	CP005	
076	BA00000317	调节螺母	1	CP020	
077	BA00000060	聚氨酯环 2	1	CP009	
078	BA00000333	抑制爪	1	CP012	
079	BA00000335	销 3	1	CP013	
080	BA00000334	扭簧 4	1	CP007	
081	BA00000333	抑制爪	1	CP012	
082	BA00000338	扭簧 6	1	CP014	
083	BA00000337	销 4.5	1	CP017	
084	BA00000336	输送爪	1	CP038	
085	BA00000339	弹性销 3-16	1	CP007	
086	BA00000306	聚氨酯环 3	1	CP009	
087	BA00000316	调节器导向杆	1	CP014	
088	BA00000077	调节旋钮	1	CP011	
089	BA00000315	塞	1	CP021	
090	BA00000314	压簧 5	1	CP007	
091	BA00000313	夹把	1	CP018	
092	BA00000074	弹性销 2.5-10	1	CP005	
093	BA00000340	接触臂盖	1	CP023	
094	BA00000342	垫圈 6	1	CP014	
095	BA00000343	橡胶销	1	CP011	
096	BA00000341	盖	1	CP019	
097	BA00000325	固定帽 B	1	CP009	
098	BA00000326	销 4	1	CP018	
099	BA00000310	接触臂总成	1	CP040	包含零件.73, 74, 75, 76
100	BA00000319	钉匣总成	1	CP038	
101	BA00000306	聚氨酯环 3	1	CP009	
103	BA00000327	拉簧总成	1	CP012	
104	BA00000328	变平板	1	CP030	
105	BA00000329	固定帽 A	1	CP009	

**Makita****型号 AN760**

图号	零件编号	零件名称	数量	价格代码	备注
106	BA00000331	钉匣罩	1	CP029	
A02	181434-7	油 30CC	1	JP012	
A03	195246-2	防护眼镜	1	CP015	
A04	783203-8	六角扳手 5	1	CP007	
F01	BA00000174	连发装置	1	CP032	
C10	BA00000102	压簧 10	1	CP005	
F03	BA00000348	头阀用O形圈组件	1	CP016	包含零件.10, 12
F04	BA00000349	触发器用O形圈组件	1	CP012	包含零件.23, 24, 27, 29, 32
F05	BA00000350	活塞用O形圈组件	1	CP010	包含零件.54, 56
F06	BA00000351	易损O形圈总成	1	CP036	包含零件.10, 12, 23, 24, 27, 29, 32, 54, 56, 48, 15