



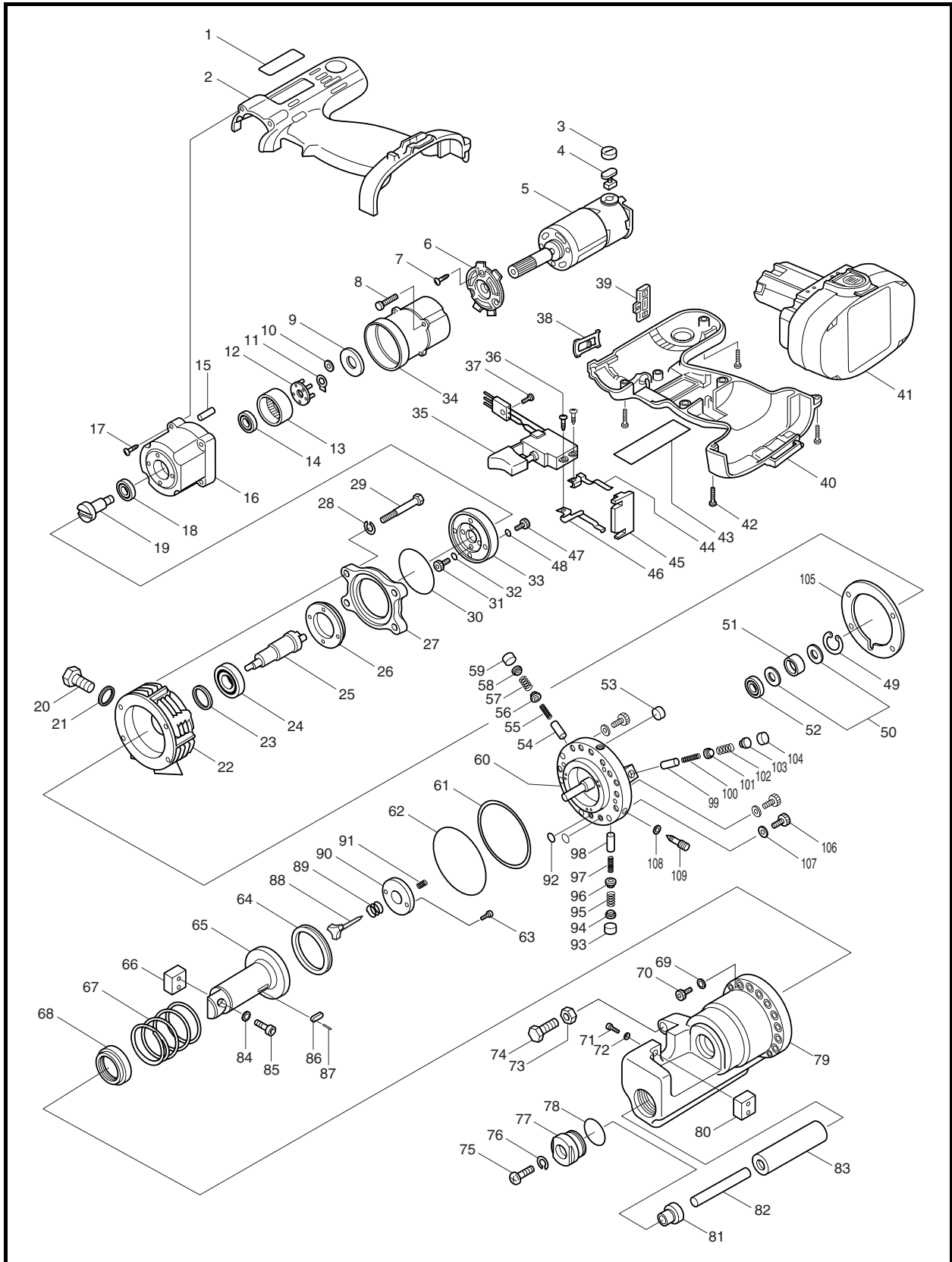
牧田®  
专业电动工具

型号 **SC190D**

**钢筋切断机**

(充电式钢筋切断机)

19毫米 (3/4吋)





## 型号 SC190D

图号	零件编号	零件名称	数量	价格代码	备注
2	183032-3	外壳组组件	1		包含零件.40
3	643954-4	碳刷盖	2		
4	191971-3	碳刷 CB-430	1		
5	629743-1	直流电机	1		"包含零件.3,4"
6	317069-0	电机托架	1		
7	266134-1	自攻螺丝 ST 4X8	3		
8	911017-7	半圆头螺丝 M3X12	4		
9	267187-3	平垫圈16	1		
10	226368-8	直齿轮14	5		
11	961004-6	挡圈 S-8	1		
12	152594-2	齿轮拖架组件	1		
13	226397-1	内齿轮 45	1		
14	211136-2	轴承6801LLB	1		
15	256054-7	销子4	1		
16	317324-0	齿轮箱	1		
17	265999-8	自攻螺丝 PT4X25	4		
18	211136-2	轴承6801LLB	1		
19	323970-9	主轴销	1		
20	921522-6	六角螺栓 M10X16	1		
21	SC00000056	防水圈	1		
22	SC03213500	油泵组件	1		
23	SC00000054	油封圈	1		
24	SC00000050	轴承 6002RU	1		
25	SC03501390	主轴	1		
26	SC03251400	主轴锁定盖	1		
27	SC03221700	固定托架	1		
28	941152-7	平垫圈6	4		
29	922382-9	内六角螺栓 M6X60	4		
30	SC06505500	O形垫圈 S60	1		
31	922127-5	内六角螺栓 M4X16	4		
32	941052-1	平垫圈4	4		
33	SC03222300	侧导板	1		
34	416628-8	齿轮箱	1		
35	651968-9	C3LA-2A	1		
36	652038-7	一字盘头螺丝	2		
37	911006-2	半圆头螺丝 M3X8	1		
38	417151-6	机盖	1		
39	417150-8	连接导板	1		
40	183032-3	外壳组组件	1		包含零件.2
41	192827-3	电池1822	1		
42	266130-9	自攻螺丝 PT3X16	8		
44	654168-0	接电片 (+)	1		
45	687085-9	保持架	1		
46	654169-8	接电片 (-)	1		
47	922127-5	内六角螺栓 M4X16	4		
48	941052-1	平垫圈4	4		
49	SC07411020	挡圈 RTW-26	1		
50	SC00000019	垫圈	2		
51	SC00000048	滚针轴承	1		
52	SC00000049	轴承 608	1		



## 型号 SC190D

图号	零件编号	零件名称	数量	价格代码	备注
53	SC00000020	磁铁柱	3		
54	SC00000015	活塞	1		
55	SC00000022	弹簧塞	1		
56	SC00000017	转换阀	1		
57	SC00000021	弹簧	1		
58	SC00000018	弹簧盖	1		
59	SC00000076	固定盖	1		
60	SC03206100	汽缸	1		
61	SC06503260	垫圈	1		
62	SC06505350	O G70	1		
63	922102-1	六角头螺栓	2		
64	SC00000096	杆套	1		
65	SC03112300	刀片接杆	1		
66	SC00000580	刀片	1		包含零件. 80
67	SC04000050	弹簧	1		
68	SC06503510	防尘密封圈	1		
69	SC07620040	垫圈 HW8	11		
70	922441-9	内六角螺栓 M8X25	11		
71	SC00000057	内六角螺栓 6X18	2		
72	941151-9	平垫圈 6	2		
73	931601-2	六角螺母 M12	1		
74	SC00000134	固定螺栓	1		
75	SC00000034	木工螺丝钉5X60	1		
76	942201-3	弹簧垫圈 8	1		
77	SC03507010	筒夹	1		
78	SC06505320	O形垫圈 P26	1		
79	SC03103200	切割固定座	1		
80	SC00000580	刀片	1		包含零件. 66
81	SC03507000	套筒	1		
83	SC09004910	均油器	1		
84	941101-4	平垫圈5	2		
85	SC00000098	内六角螺栓 5X15	2		
86	SC00000030	键	1		
87	SC00000070	弹簧销	1		
88	SC03500310	针形阀	1		
89	SC00000032	弹簧	1		
90	SC00000481	止动板 45423	1		
91	SC00000023	弹簧	1		
92	SC06505010	O形垫圈 P6	2		
93	SC00000076	固定盖	1		
94	SC00000018	弹簧盖	1		
95	SC00000021	弹簧	1		
96	SC00000017	转换阀	1		
97	SC00000022	弹簧塞	1		
98	SC00000015	活塞	1		
99	SC00000015	活塞	1		
100	SC00000022	弹簧塞	1		
101	SC00000017	转换阀	1		
102	SC00000021	弹簧	1		
103	SC00000018	弹簧盖	1		



## 型号 SC190D

图号	零件编号	零件名称	数量	价格代码	备注
104	SC00000076	固定盖	1		
105	SC04601470	衬圈	1		
106	922432-0	内六角螺栓 M8X20	3		
107	941202-8	平垫圈8	3		
108	SC06505300	O形垫圈 S4	1		
109	SC03501420	销钉	1		
110	SC03505570	安全罩	1		
A01	414938-7	电池盖	1		
A02	783201-2	六角扳手 3	1		
A03	783202-0	六角扳手4	1		
A04	783203-8	六角扳手	1		
A05	783204-6	六角扳手	1		
A06	781212-1	扳手 17-19	1		
A07	SC08100920	工具箱	1		
A08	SC00000106	润滑油35CC	1		
A09	193435-3	充电器DC1803	1		