

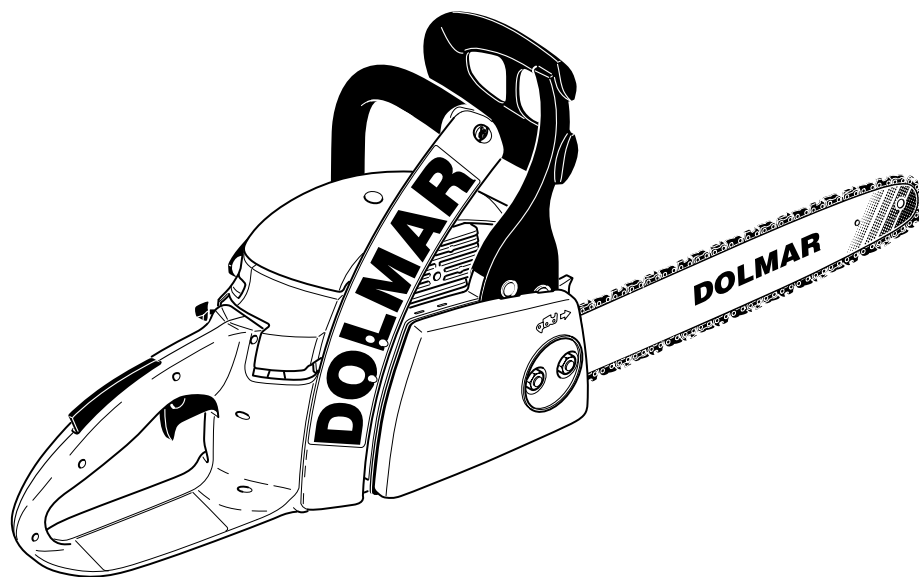


型号 **PS-34**

**汽油链锯**

400毫米 (16吋)

12/04



**PS-34**



995 700 034 (D, GB, F, E)

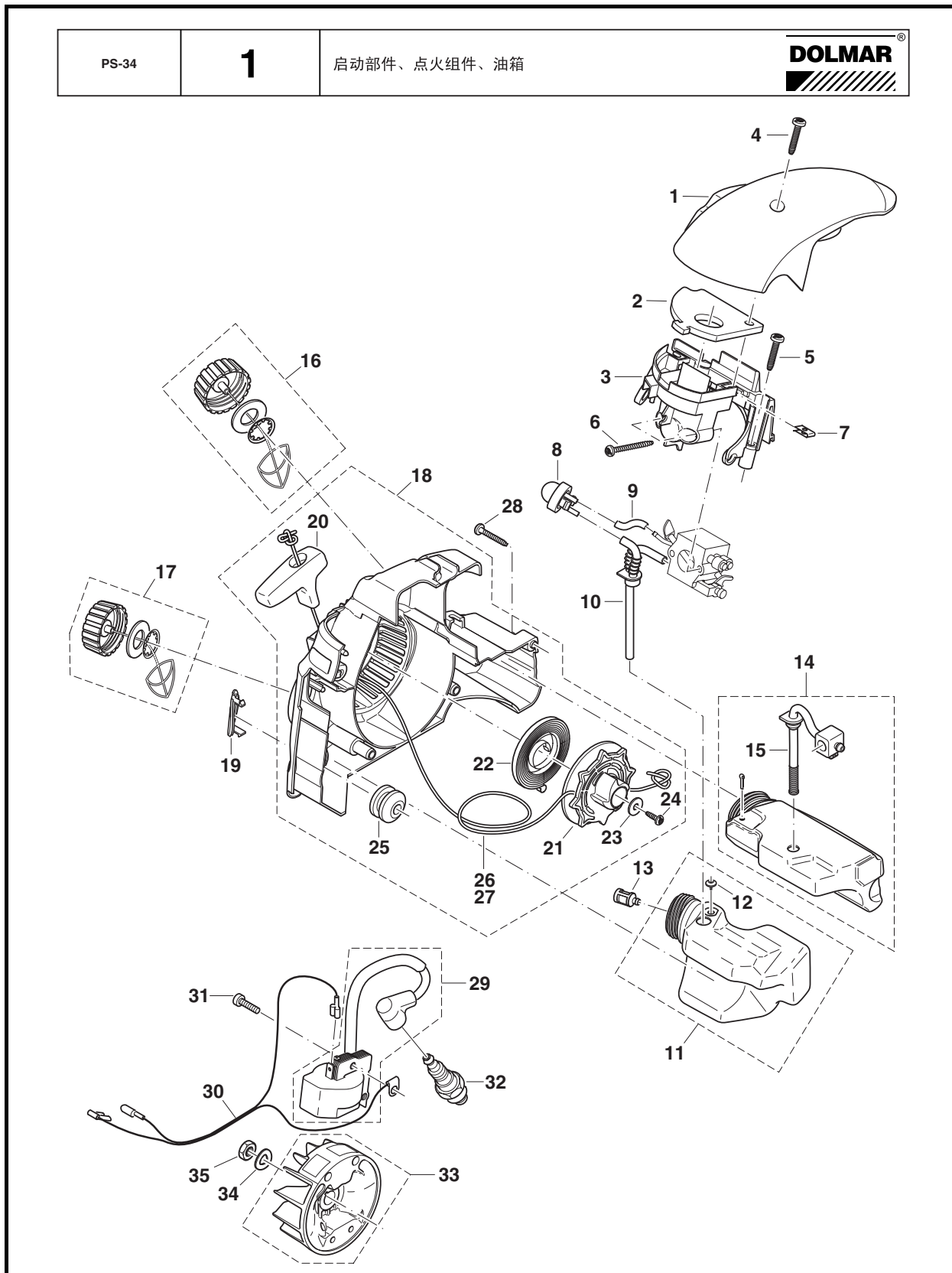


多马<sup>®</sup>  
专业汽油工具

型号 **PS-34**

汽油链锯

400毫米 (16吋)



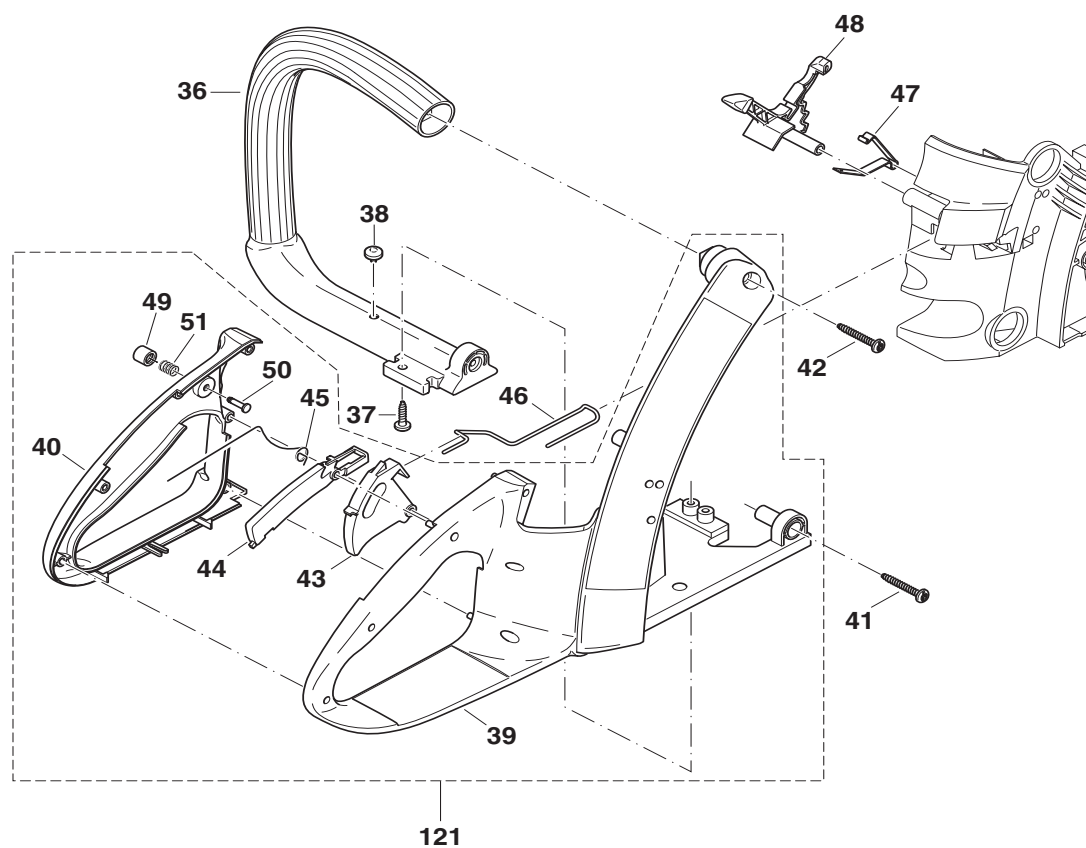


型号 **PS-34**

汽油链锯

400毫米 (16吋)

PS-34	<b>2</b>	手柄、控制开关	
-------	----------	---------	--



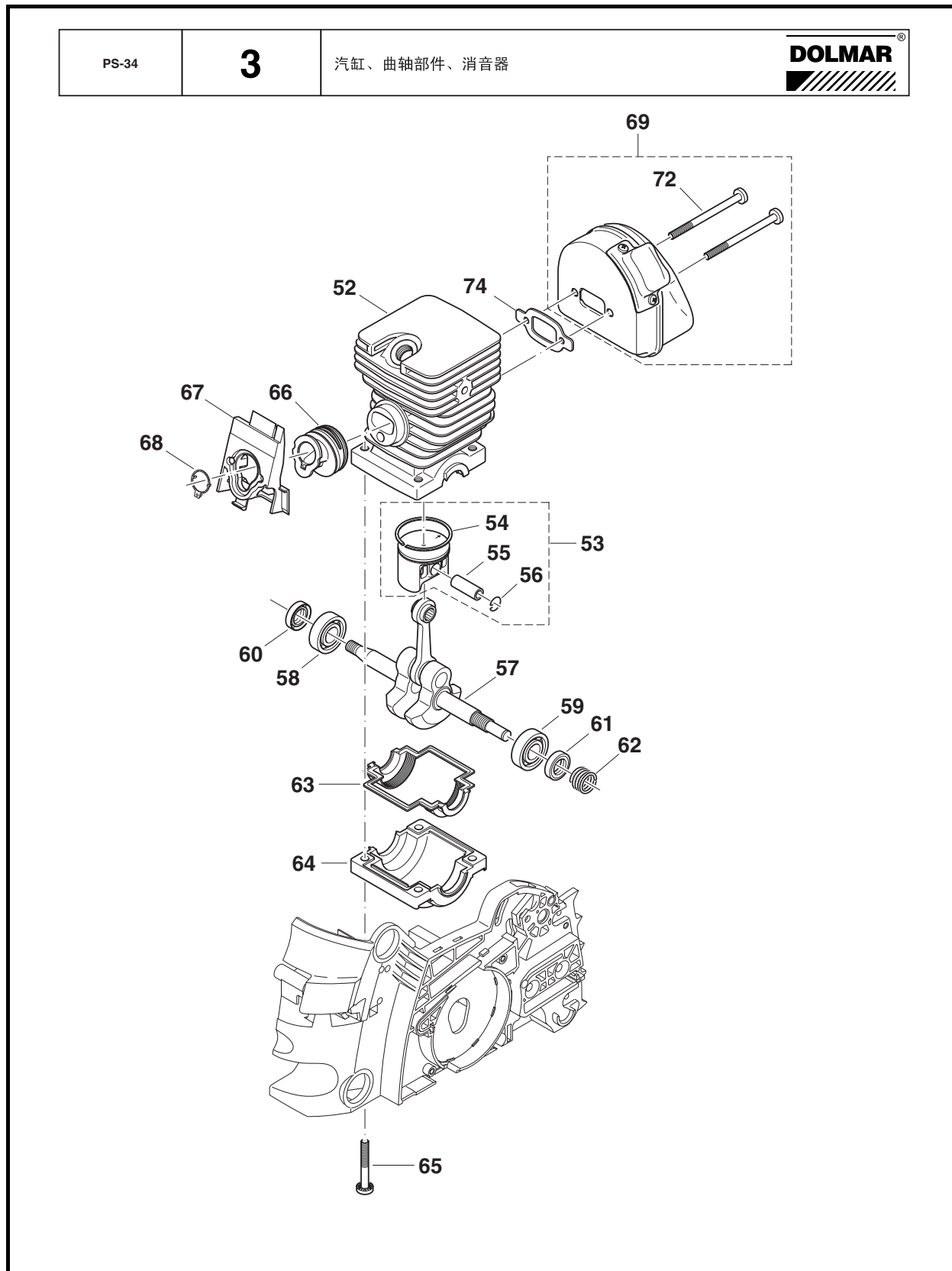


多马<sup>®</sup>  
专业汽油工具

型号 **PS-34**

汽油链锯

400毫米 (16吋)



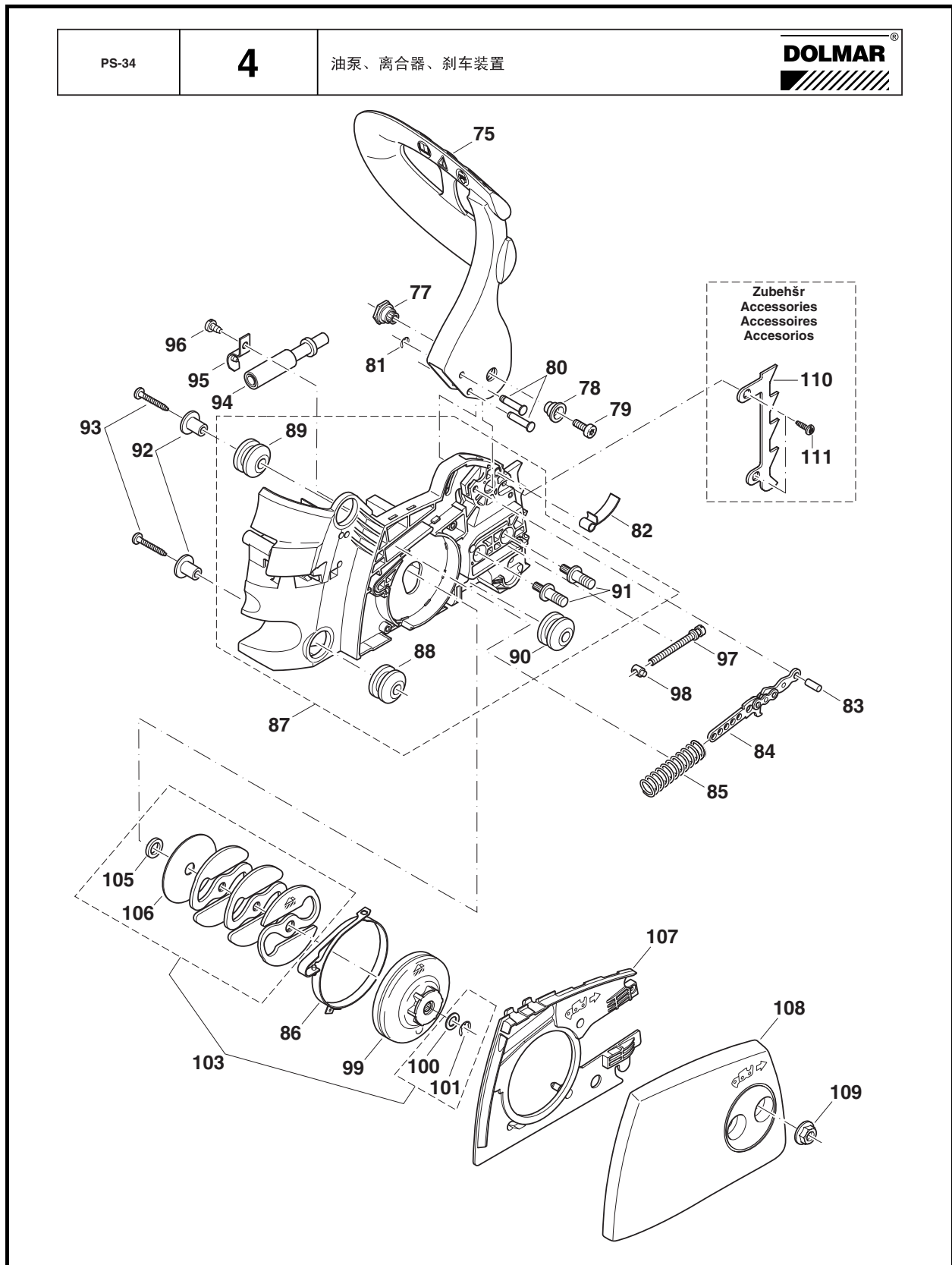


多马®  
专业汽油工具

型号 **PS-34**

汽油链锯

400毫米 (16吋)



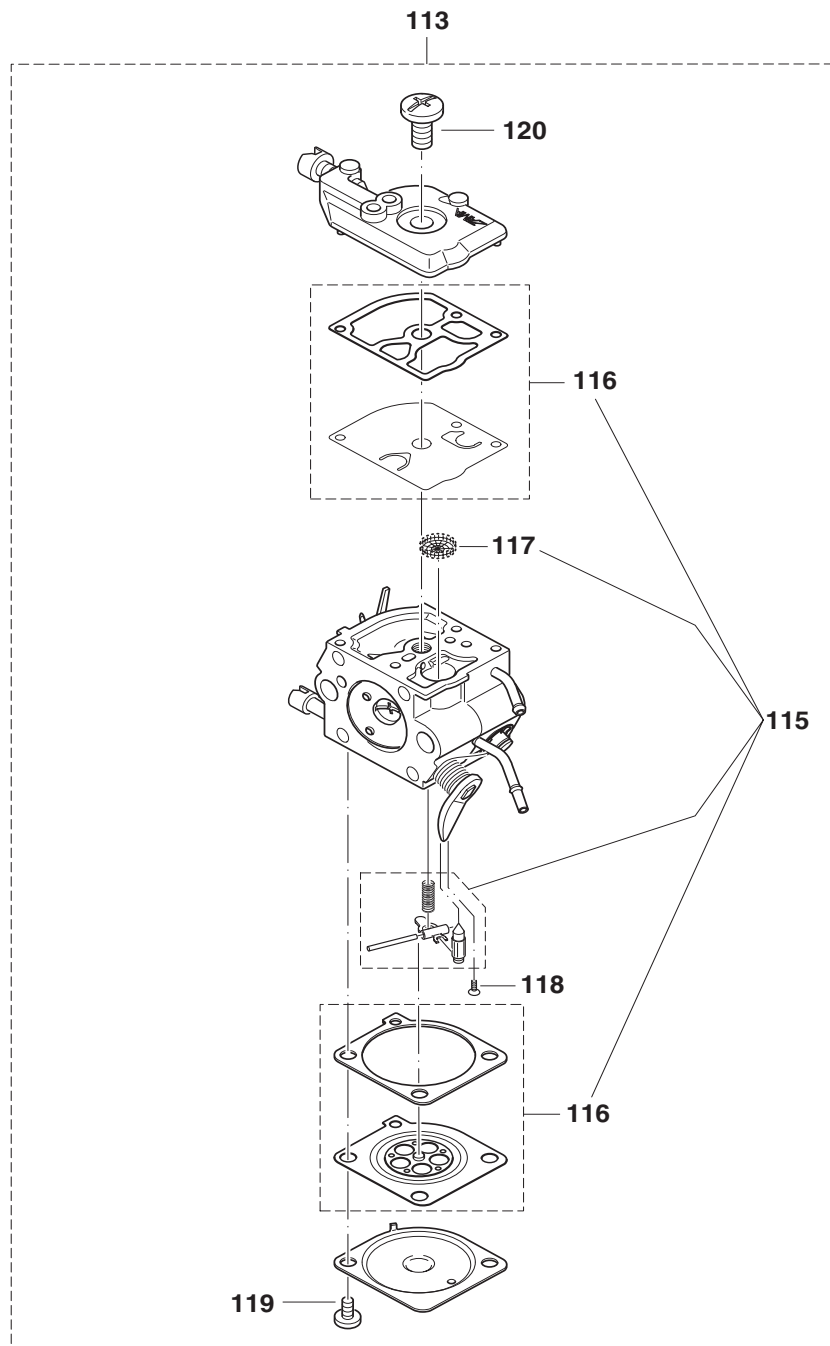


型号 **PS-34**

汽油链锯

400毫米 (16吋)

PS-34	<b>5</b>	化油器	
-------	----------	-----	--

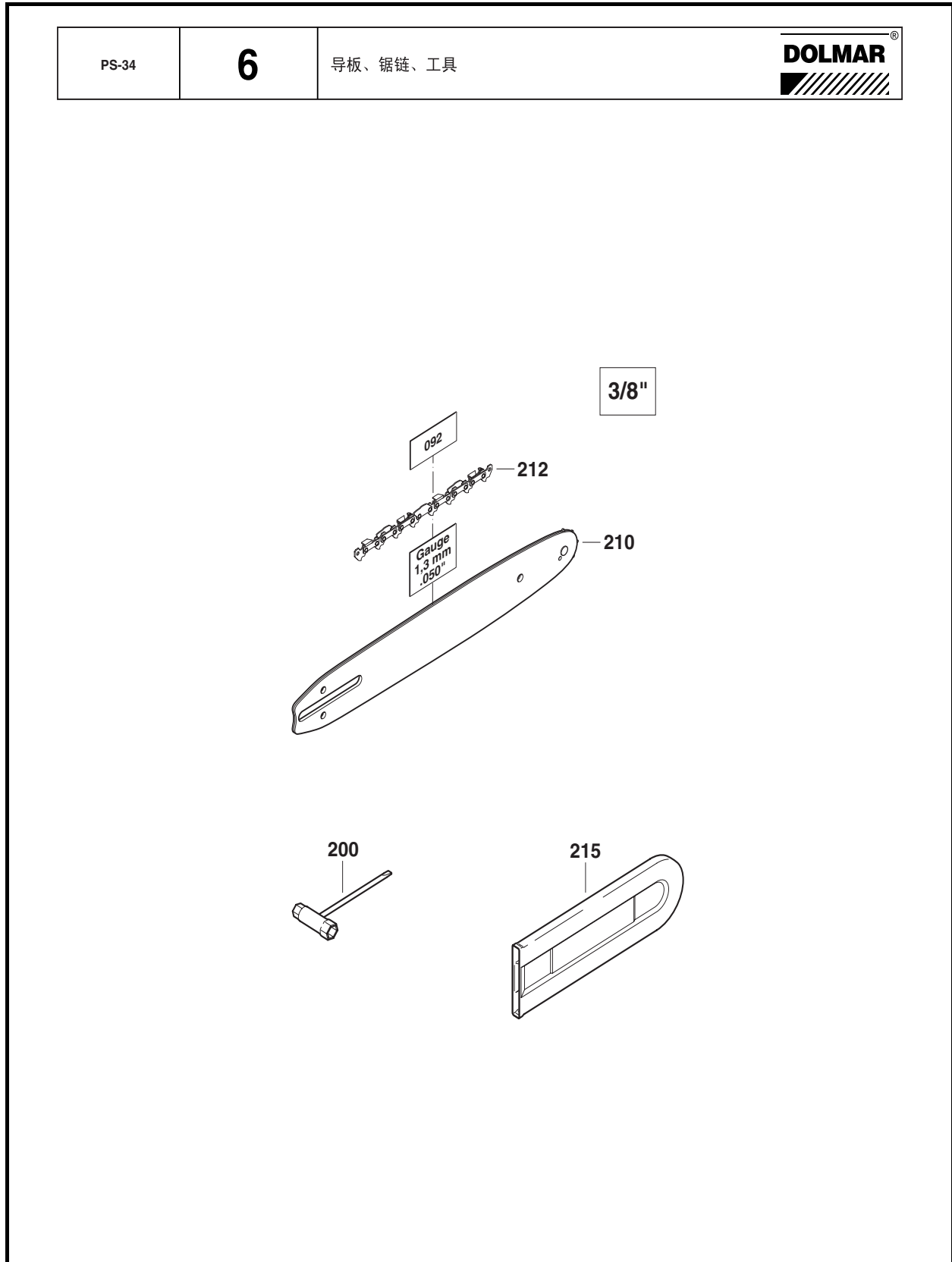




型号 **PS-34**

汽油链锯

400毫米 (16吋)



图号	零件编号	零件名称	数量	价格代码	备注
1	036 118 011	过滤器罩盖	1		
2	036 173 011	空气过滤器	1		
3	036 171 011	联接座	1		
4	913 650 304	螺钉 M5×30	3		
5	913 650 304	螺钉 M5×30	2		
6	913 650 504	螺钉 M5×50	2		
7	923 750 340	螺母	3		
8	369 155 010	启动注油器	1		
9	965 452 060	油管 32 mm	1		
10	965 404 980	油管	1		
11	036 114 150	燃油箱组件	1		
12	965 404 220	气门阀	1		
13	963 601 380	吸油头毛毡	1		
14	036 114 100	链油箱组件	1		
15	965 402 490	输油管	1		
16	010 114 060	油箱盖组件	1		
17	010 114 060	油箱盖组件	1		
18	036 112 151	启动总成	1		
19	036 112 131	盖	1		
20	965 404 031	拉绳手柄	1		
21	036 162 010	线盘	1		
22	036 163 010	回卷弹簧	1		
23	924 805 310	垫圈	1		
24	913 650 154	螺钉 M5×15	1		
25	965 403 491	橡胶缓冲垫	1		
26	036 164 010	启动拉绳 $\varnothing 3.5$ mm x 880 mm	1		
27	985 000 155	启动拉绳 $\varnothing 3.5$ mm x 100 m	1		
28	913 650 304	螺钉 M5×30	4		
29	036 140 020	点火线圈	1		
30	970 311 490	短路接线	1		
31	913 340 204	螺钉 M4×20	2		
32	965 603 021	火花塞	1		
33	036 141 102	启动飞轮组件	1		
34	926 208 001	弹性垫圈	1		
35	920 308 024	六角螺母 M8	1		
36	036 310 011	管状手柄	1		
37	913 650 154	螺钉 M5×15	1		
38	965 402 360	橡胶缓冲垫	1		
39	036 117 011	手柄(右)	1		
40	036 117 060	手柄(左)	1		
41	913 650 304	螺钉 M5×30	1		
42	913 650 304	螺钉 M5×30	1		
43	036 117 030	油门杆	1		
44	036 117 040	油门锁扣	1		
45	036 117 050	扭簧	1		
46	036 117 020	油门控制连杆	1		
47	036 155 032	连接弹簧	1		
48	036 155 020	风门控制开关	1		
49	965 451 750	按钮	1		
50	965 551 150	止动销	1		

图号	零件编号	零件名称	数量	价格代码	备注
51	965 551 160	压簧	1		
52	036 131 013	汽缸	1		
53	021 132 110	活塞组件 $\phi 37$ mm	1		
54	021 132 030	活塞环 $\phi 37$ mm	1		
55	021 132 020	活塞销	1		
56	108 132 050	弹性环	2		
57	036 120 020	曲轴组件	1		
58	960 102 129	滚珠轴承	1		
59	960 102 129	滚珠轴承	1		
60	962 900 057	轴垫圈	1		
61	962 900 057	轴垫圈	1		
62	036 245 020	蜗杆	1		
63	965 531 010	汽缸垫	1		
64	036 111 010	曲轴箱下部	1		
65	913 350 404	螺钉 M5×40	4		
66	036 131 021	联结软管	1		
67	036 171 020	压板	1		
68	036 131 030	软管垫圈	1		
69	036 174 010	消音器组件	1		
72	913 350 654	螺钉 M5×65	2		
74	965 522 032	密封垫片	1		
75	036 213 051	护手	1		
77	036 213 081	六角塞盖	1		
78	036 213 070	塞盖	1		
79	908 005 165	螺钉 M5×16	1		
80	934 150 200	销 M5×22	2		
81	927 304 000	挡圈	1		
82	036 213 030	弹簧	1		
83	962 650 128	圆柱销	1		
84	036 213 020	刹车弹簧保持座	1		
85	028 213 201	压簧	1		
86	028 213 501	刹车片	1		
87	036 110 102		1		
88	965 403 491	橡胶缓冲垫	1		
89	965 403 491	橡胶缓冲垫	1		
90	965 403 491	橡胶缓冲垫	1		
91	036 110 020	定位杆	2		
92	036 114 020	固定套	2		
93	913 650 304	螺钉 M5×30	2		
94	021 245 003	链油泵组件	1		
95	203 245 001	链油泵定位座	1		
96	913 335 060	螺钉 M3.5×6.5	1		
97	036 213 090	螺栓	1		
98	001 213 042	螺母	1		
99	036 223 111	离合器鼓 3/8"	1		
100	900 006 065	垫圈 $\phi 8/14$	1		
101	927 306 000	挡圈	1		
103	036 181 110	离合器组件	1		
105	036 224 010	垫圈 $\phi 10/16 \times 2.5$	1		
106	027 182 030	导盘	1		



## 型号 PS-34

图号	零件编号	零件名称	数量	价格代码	备注
107	036 213 040	盖板	1		
108	036 213 151	链轮保护罩	1		
109	923 208 004	螺母 M8	2		
110	205 250 010	尖杆	1		
111	913 650 154	螺钉 M5×15	2		
113	036 153 013	化油器总成	1		
115	036 153 100	备件一套	1		
116	036 153 110	密封垫一套	1		
117	036 153 040	滤网	1		
118	036 153 120	螺钉	1		
119	001 153 020	螺钉	2		
120	036 153 080	螺钉	1		
121	036 117 100	手柄总成	1		
200	941 719 131	通用扳手 SW 19/13	1		
210	412 040 661	导板 3/8" .050" 40cm-16"	1		
212	528 092 056	锯链 3/8" .050" 40cm-16"	1		
215	952 100 133	锯链防护罩	1		