



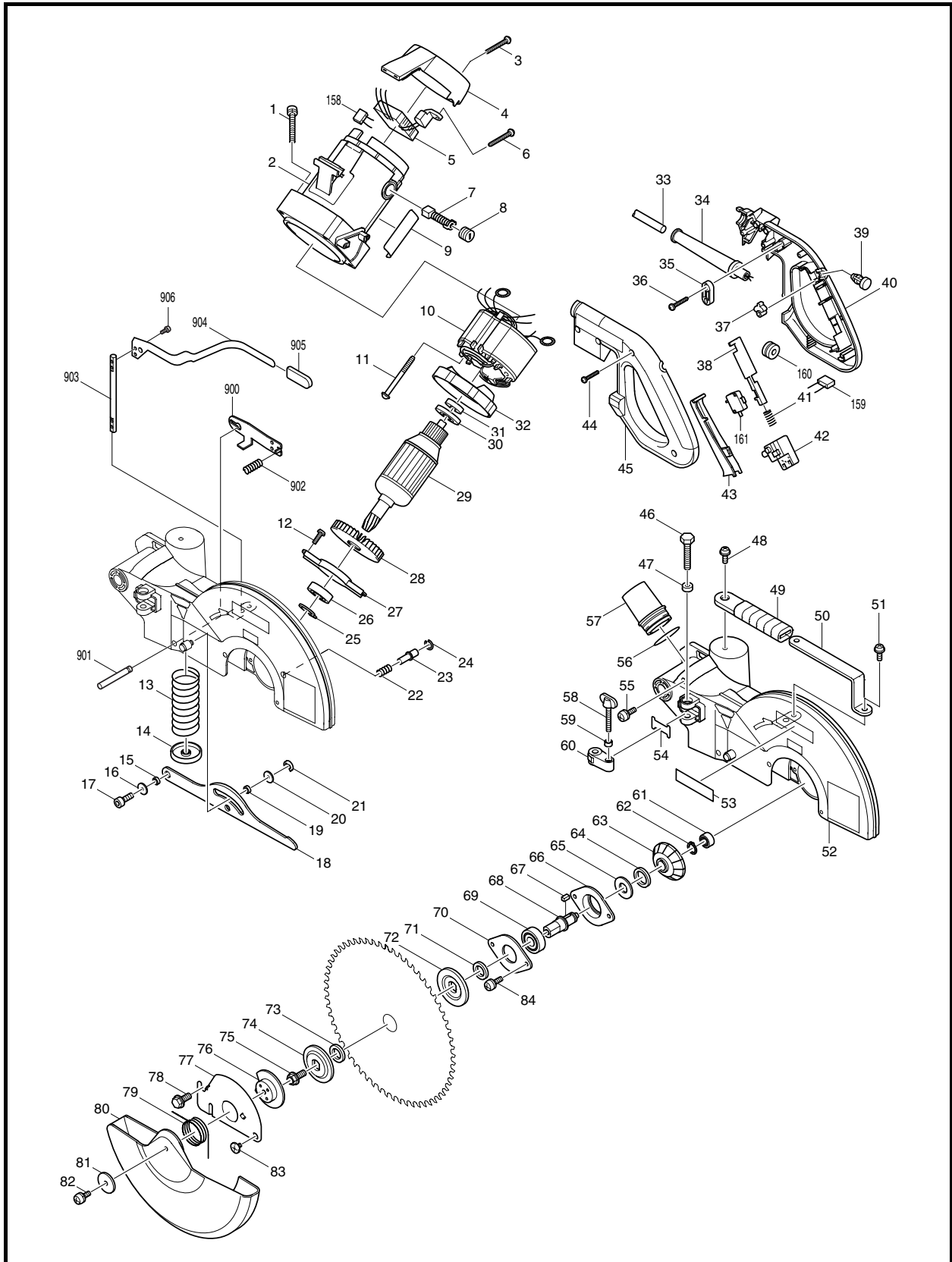
牧田®  
专业电动工具

型号 **LS1013**

**斜断锯**

(滑动式剃铝机)

255毫米 (10吋)





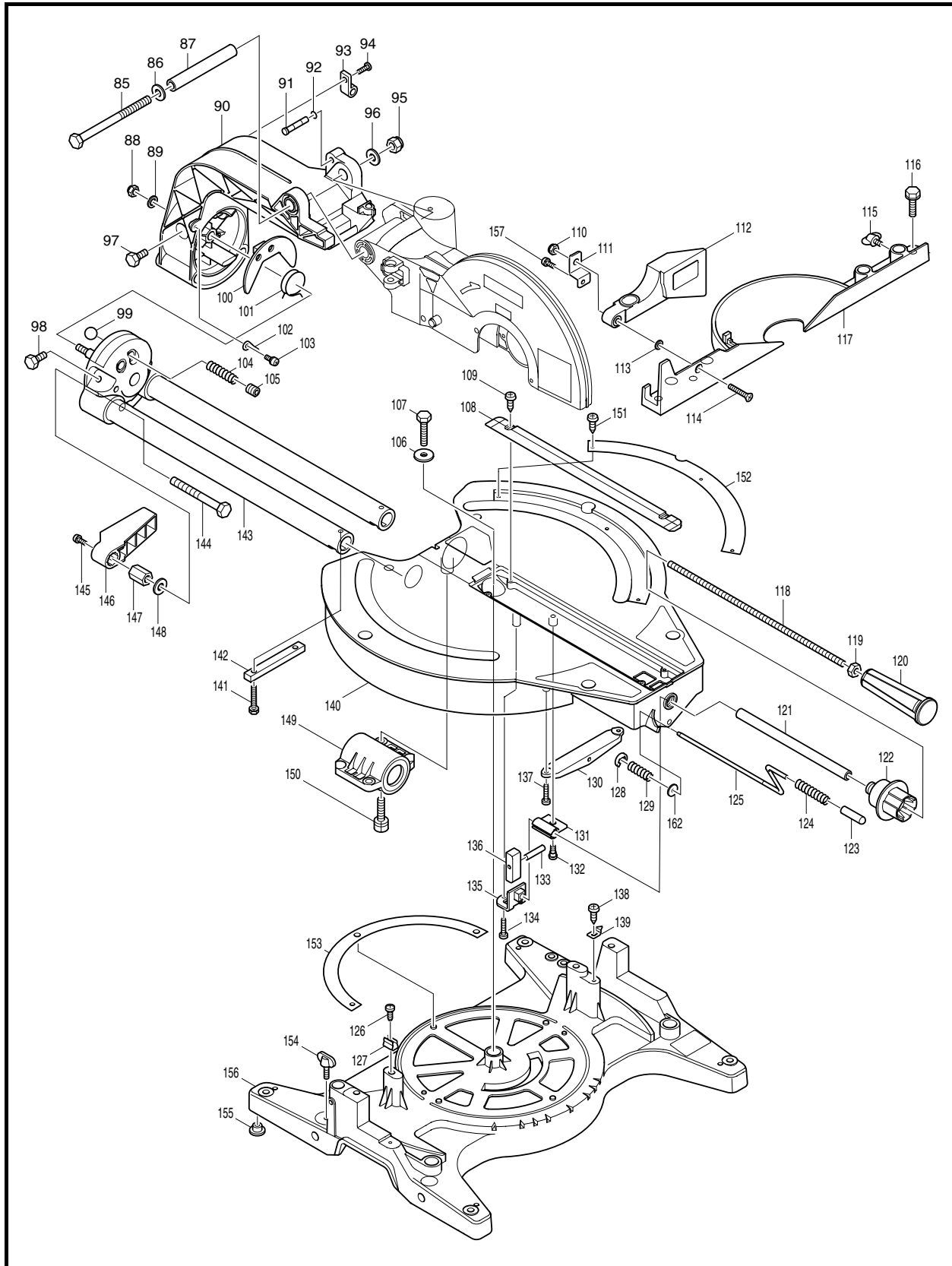
牧田®  
专业电动工具

型号 **LS1013**

**斜断锯**

(滑动式剃铝机)

255毫米 (10吋)





# 型号 LS1013

图号	零件编号	零件名称	数量	价格代码	备注
1	911373-5	半圆头螺丝 M6X50	4		
2	151967-6	电机机壳	1		
3	265995-6	自攻螺丝 PT4X18	2		
4	416075-3	后端盖	1		
5	631221-9	控制器 200/220/240V	1		
6	265995-6	自攻螺丝 PT4X18	1		
7	181044-0	碳刷CB-153	1		
8	643650-4	碳刷盖 6.5-13.5	2		
9	858580-8	铭牌 LS1013	1		
10	599512-3	定子组件 220V	1		
11	266029-8	自攻螺丝 PT5X65	2		
12	911223-4	半圆头螺丝 M5X16 WR	2		
13	233165-5	压簧28	1		
14	344464-1	弹簧座	1		
15	257163-5	环6	1		
16	253804-1	平垫圈6	1		
17	922331-6	内六角螺栓 M6X20	1		
18	344415-4	连接板	1		
19	257163-5	环6	1		
20	253804-1	平垫圈6	1		
21	961018-5	挡圈 (EXT) E-5	1		
22	231240-1	压簧 7	1		
23	256633-1	销子6	1		
24	231928-3	卡簧8	1		
25	961057-5	挡圈 S-17	1		
26	211275-8	轴承 6003DDW	1		
27	285686-3	轴承保持架94	1		
28	240001-8	风叶80	1		
29	518701-1	转子组件 220V	1		"包含零件. 28,30,31"
30	681642-5	绝缘垫圈	1		
31	211061-7	轴承 6000LLB	1		
32	416107-6	挡风板	1		
33	694072-1	电源线1.5-2-2.5	1		
34	682503-2	电源线护套 8-90	1		
35	687052-4	电源线压板	1		
36	265995-6	自攻螺丝 PT4X18	2		
37	414546-4	凸轮	1		
38	416000-4	固定杆	1		
39	411478-6	开关按钮	1		
40	183252-9	手柄组件	1		包含零件. 45
41	231457-6	压簧 3	1		
42	651923-1	开关 TG70B	1		
43	415999-0	开关扳机	1		
44	265995-6	自攻螺丝 PT4X18	6		
45	183252-9	手柄组件	1		包含零件. 40
46	921467-8	六角螺栓 M8X45	1		
47	262003-4	橡胶环6	1		
48	911323-0	半圆头螺丝 M6X16 WR	1		
49	421562-9	辅助手柄	1		
50	344420-1	辅助手柄箍	1		



## 型号 LS1013

图号	零件编号	零件名称	数量	价格代码	备注
51	911323-0	半圆头螺丝 M6X16 WR	1		
52	151969-2	固定护罩	1		
54	344045-1	制动板	1		
55	911113-1	半圆头螺丝 M4X10 WR	1		
56	213460-9	O形圈 35	1		
57	416133-5	集尘喷嘴	1		
58	265717-4	螺丝 M6X43	1		
59	262001-8	合成橡胶环5	1		
60	316471-4	挡臂	1		
61	211021-9	轴承 607LLB	1		
62	961054-1	含油轴承	1		
63	226742-0	螺旋伞齿轮33	1		
64	262074-1	橡胶环20	1		
65	267035-6	平垫圈14	1		
66	316836-0	轴承室 (A)	1		
67	254202-2	键4	1		
68	322899-6	主轴	1		
69	211275-8	轴承 6003DDW	1		
70	285828-9	轴承保持架66	1		
71	257022-3	环16	1		
72	224333-1	压板 53	1		
73	257060-5	环 15.8	1		
74	224333-1	压板 53	1		
75	265355-2	六角螺栓 M8X20	1		
76	343639-9	中心板	1		
77	345226-0	中心盖	1		
78	265324-3	六角头螺栓 M8X12	1		
79	231593-8	扭簧 36	1		
80	416105-0	安全护罩	1		
81	267136-0	平垫圈 5	1		
82	911213-7	半圆头螺丝 M5X12 WR	1		
83	265008-3	平头螺丝 M5	1		
84	911223-4	半圆头螺丝 M5X16 WR	1		
85	265406-1	六角螺栓 M10X130	1		
86	253024-7	平垫圈 10	1		
87	331428-4	导管16-113	1		
88	252105-4	六角锁紧螺母 M8X13	1		
89	941201-0	平垫圈8	1		
90	316839-4	回转托架	1		
91	324183-5	限动销	1		
92	213021-5	O形圈 5	1		
93	687042-7	压板	1		
94	266026-4	自攻螺丝PT4X12	1		
95	252130-5	六角锁紧螺母 M10-17	1		
96	253024-7	平垫圈 10	1		
97	265455-8	六角螺栓 M8X28	2		
98	265412-6	六角螺栓 M8X20	2		
99	216003-6	钢球 10	2		
100	344414-6	导向板	1		
101	231626-9	扭簧28	1		



# 型号 LS1013

图号	零件编号	零件名称	数量	价格代码	备注
102	413067-3	指示牌	2		
103	911114-9	半圆头螺丝 M4X10	2		
104	233168-9	压簧5	2		
105	266131-7	内六角螺栓 M12X12	2		
106	253852-0	平垫圈8	1		
107	265442-7	六角螺栓 M8X40	1		
108	415209-5	锯口垫板	2		
109	266026-4	自攻螺丝PT4X12	4		
110	252014-7	六角锁紧螺母 M6X10	1		
111	344463-3	辅助栏板	1		
112	151972-3	辅助栏座总成	1		
113	253715-0	平垫圈 6	1		
114	912357-6	沉头螺丝 M6X35	1		
115	251887-5	翼形螺丝 M6X10	1		
116	265488-3	六角螺栓	4		
117	316840-9	导规	1		
118	266132-5	螺杆	1		
119	931402-8	六角螺母 M8	1		
120	273444-9	手柄37	1		
121	331491-7	导管 9-200	1		
122	152541-3	旋钮座	1		
123	421563-7	帽盖	1		
124	322924-3	弹簧	1		
125	322909-9	锁定销	1		
126	266034-5	自攻螺丝 CT4X16	1		
127	232075-3	片簧	1		
128	961018-5	挡圈 (EXT) E-5	1		
129	231307-5	压簧6	1		
130	316899-6	销座	1		
131	344411-2	滑动塞	1		
132	251267-5	半圆头螺丝M6	1		
133	256196-7	销子5	1		
134	266034-5	自攻螺丝 CT4X16	1		
135	344412-0	支架	1		
136	331493-3	限动板	1		
137	266034-5	自攻螺丝 CT4X16	2		
138	266026-4	自攻螺丝PT4X12	1		
139	816128-2	位置牌	1		
140	151468-4	转盘底座	1		
141	921356-7	六角螺栓 M6X35	2		
142	152542-1	正方形连杆	1		
143	151459-5	臂支架座	1		
144	251668-7	六角螺栓 M10X90	1		
145	911113-1	半圆头螺丝 M4X10 WR	1		
146	416006-2	固定旋杆 100	1		
147	252144-4	六角螺母 M10-17	1		
148	253024-7	平垫圈 10	1		
149	152540-5	轴承箱座	1		
150	922451-6	内六角螺栓 M8X30	2		
151	266026-4	自攻螺丝PT4X12	2		



## 型号 LS1013

图号	零件编号	零件名称	数量	价格代码	备注
152	816326-8	刻度牌	1		
153	344477-2		2		
154	251887-5	翼形螺丝 M6X10	2		
155	286212-1	防震垫20	4		
156	151968-4	底座部件	1		
157	911108-4	半圆头螺丝M4X8	1		
161	651941-9	开关 V-15-2A5	1		
162	253804-1	平垫圈6	1		
163	941201-0	平垫圈8	1		
164	231266-3	压簧5	1		
165	271601-3	紧固球20	1		
900	344855-6	锁定板	1		
901	322985-3	锁钉8	1		
902	231401-3	压簧7	1		
903	322984-5	连杆8	1		
904	344469-1	板杆	1		
905	421589-9	盖	1		
906	911113-1	半圆头螺丝 M4X10 WR	4		
A01	762001-3	三角尺	1		
A02	782212-4	套口扳手	1		
A03	122523-9	集尘袋	1		
A04	411478-6	开关按钮	2		
A05	322932-4	支架	2		
A06	251887-5	翼形螺丝 M6X10	1		
A07	322983-7	连动杆	1		
A08	271309-9	手柄40	1		
A09	122538-6	虎钳总成	1		"包含零件. A06-A08,A10-A12"
A10	253804-1	平垫圈6	1		
A11	343651-9	压钳板	1		
A12	251370-2	半圆头螺丝M6	1		
E01	646049-2	挡环	1		
E02	646080-8	挡环	1		
E05	163388-0	螺旋弹簧	1		
E06	231401-3	压簧7	1		
E07	265056-2	半圆头螺丝	1		
E16	253804-1	平垫圈6	1		
E17	689055-4	钻套	2		
E23	A-87840	硬质合金锯片260X50TX25.4	1		
E24	193177-9	辅助导板	1		
E25	344854-8	调节罗盘	1		
E26	912107-9	沉头螺丝 M4X8	1		