

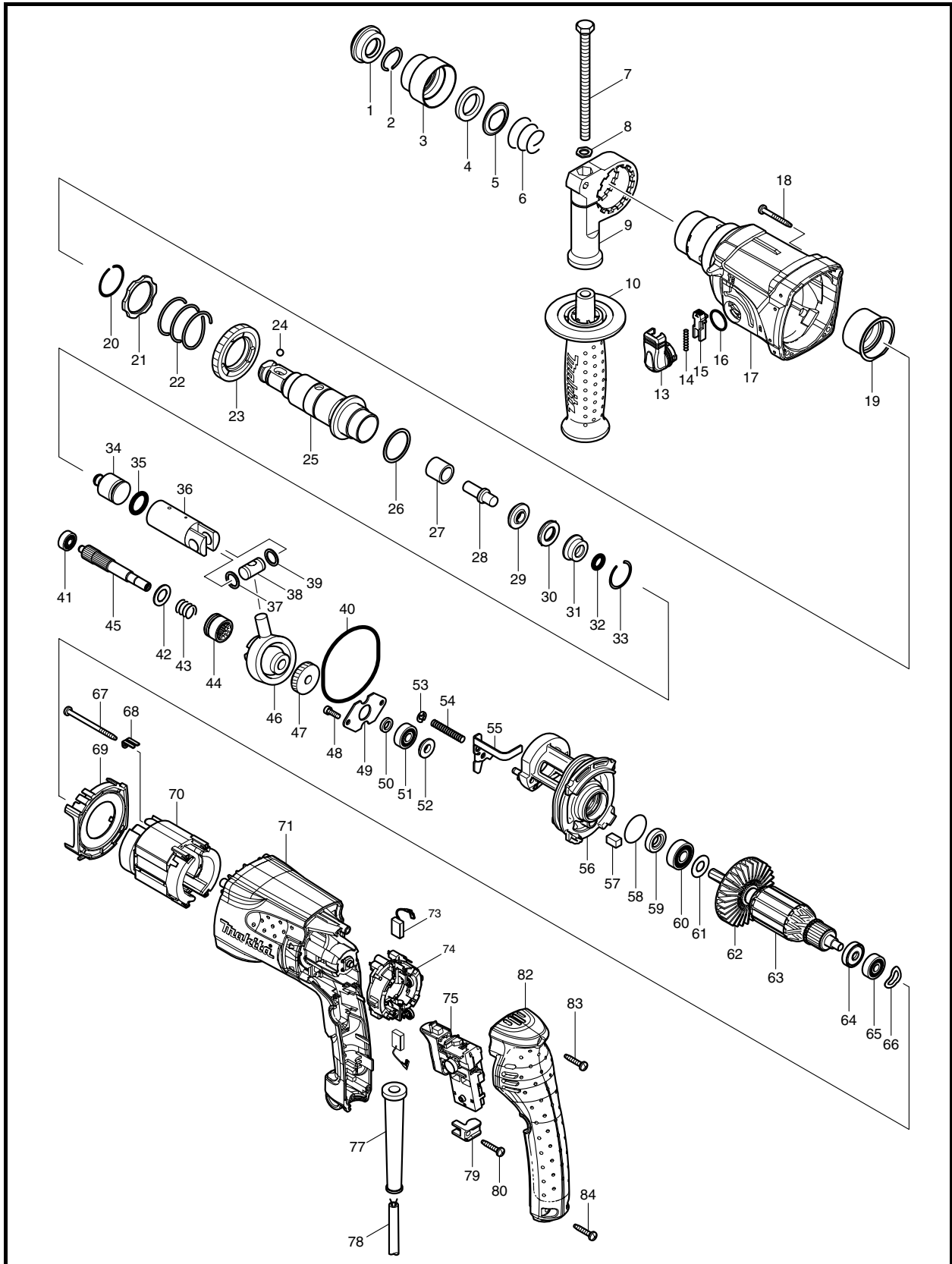


牧田®
专业电动工具

型号 **HR2460**

电锤

24mm (15/16")





型号 HR2460

图号	零件编号	零件名称	数量	价格代码	备注
1	286263-4	防尘帽 35	1		
2	233940-9	弹性环 19	1		
3	417629-9	夹头环	1		
4	257241-1	环 21	1		
5	345187-4	导向垫圈	1		
6	233916-6	压簧 21-29	1		
7	921923-8	六角螺栓 M8×120	1		
8	345280-4	六角垫圈	1		
9	417630-4	副手柄座	1		
10	158057-6	手柄组件 36	1		
10C01	931402-8	六角螺母 M8	1		
13	162244-1	转换连杆组件	1		
14	233459-8	压簧 3	1		
15	419192-8	保险按钮	1		
16	213278-8	O形圈 17	1		
17	158305-3	齿轮箱总成	1		
17C01	213965-9	油封圈 25	1		
18	266351-3	自攻螺丝 4×35	4		
19	153290-5	滚针轴承	1		
20	233918-2	弹性环 28	1		
21	267805-3	垫圈 30	1		
22	233328-3	压簧 31	1		
23	227019-6	直齿轮 51	1		
24	216022-2	钢珠 7.0	1		
25	158575-4	工具钻套组件	1		
26	267229-3	平垫圈 28	1		
27	331769-8	衬套 9	1		
28	324669-9	冲击杆	1		
29	324402-9	环 10	1		
30	421955-0	垫圈 13	1		
31	324216-6	O形圈座	1		
32	213073-6	O形圈 9	1		
33	233917-4	弹性环 28	1		
34	324733-6	撞锤	1		
35	213227-5	O形圈 16	1		
36	317517-9	气缸	1		
37	267104-3	平垫圈 12	1		
38	324215-8	活塞销	1		
39	267104-3	平垫圈 12	1		
40	213727-5	O形圈 63	1		
41	211012-0	轴承 606ZZ	1		
42	267212-0	平垫圈 12	1		
43	233347-9	压簧 12	1		
44	331734-7	离合凸轮	1		
45	227182-5	直齿轮柱 10	1		
46	219014-0	摆动轴承 10	1		
47	226656-3	斜齿轮 26	1		
48	266273-7	内六角螺栓 M4×12	2		
49	345179-3	轴承保持架	1		
50	267234-0	平垫圈 8	1		
51	211032-4	轴承 608ZZ	1		
52	324212-4	环 8	1		



型号 HR2460

图号	零件编号	零件名称	数量	价格代码	备注
53	961011-9	止动环 E-4	1		
54	233388-5	压簧 5	1		
55	345770-7	转向盘	1		
56	158308-7	齿轮箱座	1		
57	443126-9	毛毡	1		
58	213407-3	O形圈 26	1		
59	213077-8	油封圈 26	1		
60	210059-1	轴承 6000DDW	1		
61	267213-8	平垫圈 10	1		
62	240092-9	风页 64	1		
63	518151-0	转子	1		包含零件：60-62,64,65
64	681652-2	绝缘垫圈	1		
65	210023-2	轴承 627DDW	1		
66	267804-5	波形垫圈 15	1		
67	266334-3	自攻螺丝 4×60	2		
68	344871-8	固定片	2		
69	419716-0	挡风圈	1		
70	626578-1	定子	1		
71	419731-4	机壳	1		
73	194074-2	碳刷 CB-325	1		
74	638500-6	碳刷座	1		
75	650588-6	开关 C3VA-2L-C	1		
77	682566-8	电源线护套 10	1		
78	694372-9	电源线 1.5-2-2.5	1		
79	687261-5	线夹	1		
80	266324-6	自攻螺丝 4×22	1		
82	419717-8	手柄盖	1		
83	266324-6	自攻螺丝 4×22	1		
84	266324-6	自攻螺丝 4×22	2		
A01	324219-0	深度规	1		
A02	824799-1	塑料携带箱	1		