



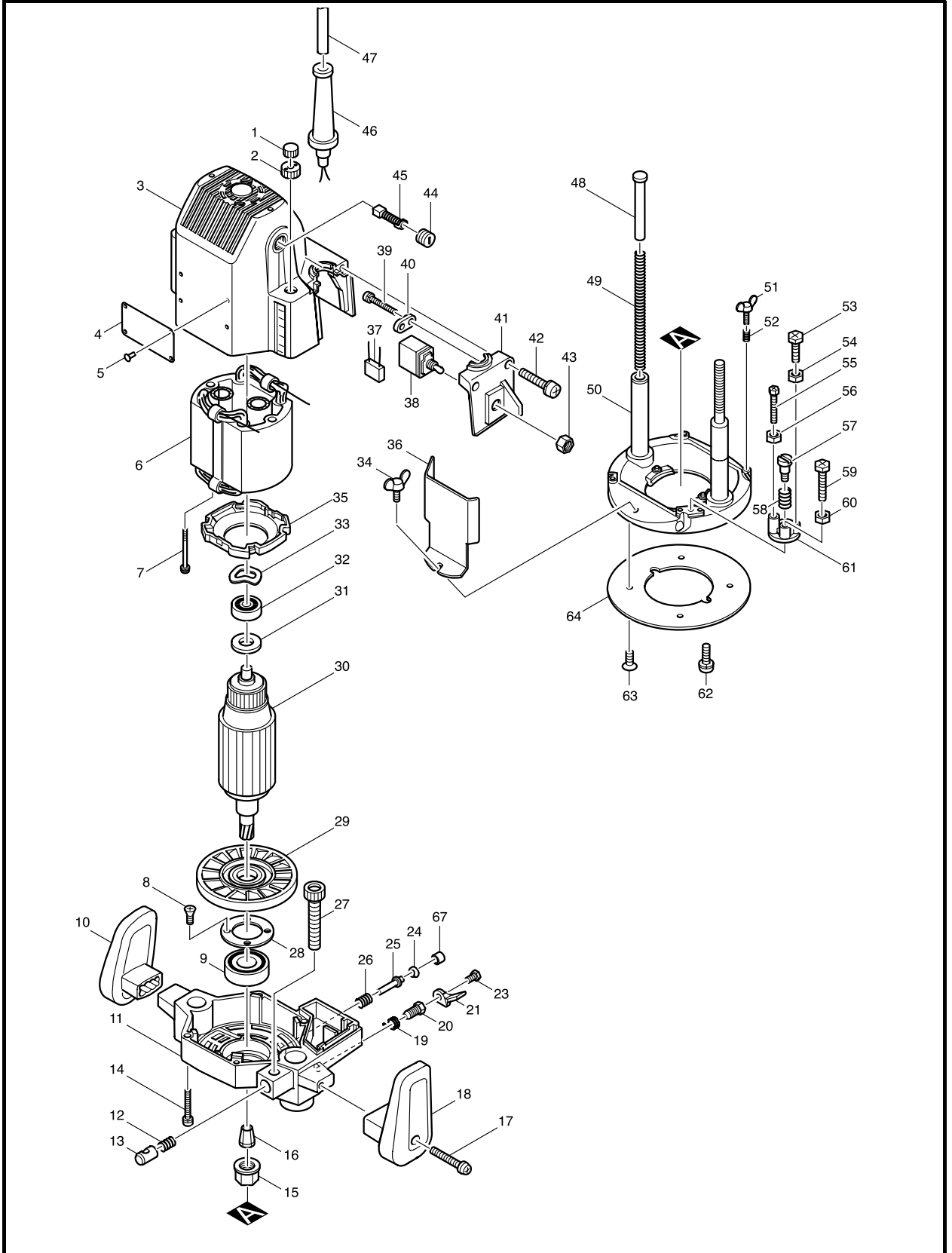
牧田®
专业电动工具

型号 3612BR

电木铣

(木工雕刻机)

12毫米 (1/2吋)



图号	零件编号	零件名称	数量	价格代码	备注
1	252625-8	翼形螺母 M10	1		
2	410129-8	尼龙螺母 M10	1		
3	157109-0	电机机壳	1		
4	851628-5	铭牌 3612BR	1		
5	953106-2	铆钉 0-5	4		
6	524708-7	定子组件 220V	1		
7	911938-3	半圆头螺丝 M5X85	2		
8	251295-0	十字槽沉头螺丝 M4X14	2		
9	211326-7	轴承 2012DDW	1		
10	410127-2	手柄 (左)	1		
11	155763-4	电机托架 3612BR	1		
12	231142-1	压簧 10	1		
13	323559-3	对开螺母	1		
14	911263-2	半圆头螺丝 M5X40 WR	4		
15	763629-0	弹簧套筒螺母	1		
16	763622-4	弹簧套筒 12.7	1		
17	911363-8	半圆头螺丝 M6X40	2		
18	410126-4	手柄 (右)	1		
19	231574-2	扭簧 15	1		
20	265813-8	固定螺栓 M10	1		
21	341933-3	锁定杆	1		
23	265269-5	六角螺栓 M5X12	1		
24	962062-5	挡圈 R-12	1		
25	256606-4	销子 6	1		
26	231037-8	压簧 7	1		
27	251861-3	螺丝 M10X77	1		
28	285657-0	轴承保持架 50	1		
29	241823-9	风叶 92	1		
30	514823-5	转子组件 220V	1		包含零件. 29,31,32
31	681635-2	绝缘垫圈	1		
32	211087-9	轴承 6200DDW	1		
33	253913-6	波形弹性垫圈 20	1		
34	924206-5	蝶形螺栓 M5X10	1		
35	410258-7	挡风板	1		
36	410128-0	挡屑板	1		
37	645253-0	电容	1		
38	651481-7	开关 STE 215K	1		
39	911133-5	半圆头螺丝 M4X18	2		
40	687001-1	电源线压板	1		
41	410297-7	开关盖	1		
42	911143-2	半圆头螺丝 M4X22 WR	2		
43	652102-4	六角螺母 M12	1		
44	643650-4	碳刷盖	7		
45	191642-2	碳刷 CB - 153	1		
46	682502-4	电源线护套 8 - 85	1		
47	694067-4	电源线 GB	1		
48	314062-5	锁定杆	1		
49	231329-5	压簧 11	2		
50	151158-9	底座部件	1		
51	924216-2	蝶形螺栓 2 M5X15	2		

图号	零件编号	零件名称	数量	价格代码	备注
52	231240-1	压簧 7	2		
53	265333-2	十字槽六角螺栓 M5X16	1		
54	931202-6	六角螺母 M5	1		
55	265336-6	十字槽六角头螺栓 M5X40	1		
56	931202-6	六角螺母 M5	1		
57	251423-7	平头螺丝 M6	1		
58	231231-2	压簧 12	1		
59	265335-8	十字槽六角头螺栓 M5X28	1		
60	931202-6	六角螺母 M5	1		
61	134205-1	限动部件	1		包含零件. 53-56,59-61
62	911206-4	半圆头螺丝 M5X10	2		
63	912112-6	沉头螺丝 M4X10	4		
64	413024-1	底板	1		
67	286235-9	挡圈 11	1		
	781030-7	扳手 24	1		
	781213-9	扳手 8	1		
	123022-4	修整导座	1		
	763803-0	筒夹 1/4吋	1		
	763805-6	筒夹 3/8吋	1		
	342428-9	直线导件	1		
	122256-6	固定器	1		
	344364-5	样规导板 16	1		
	793088-4	平直刀头	1		