



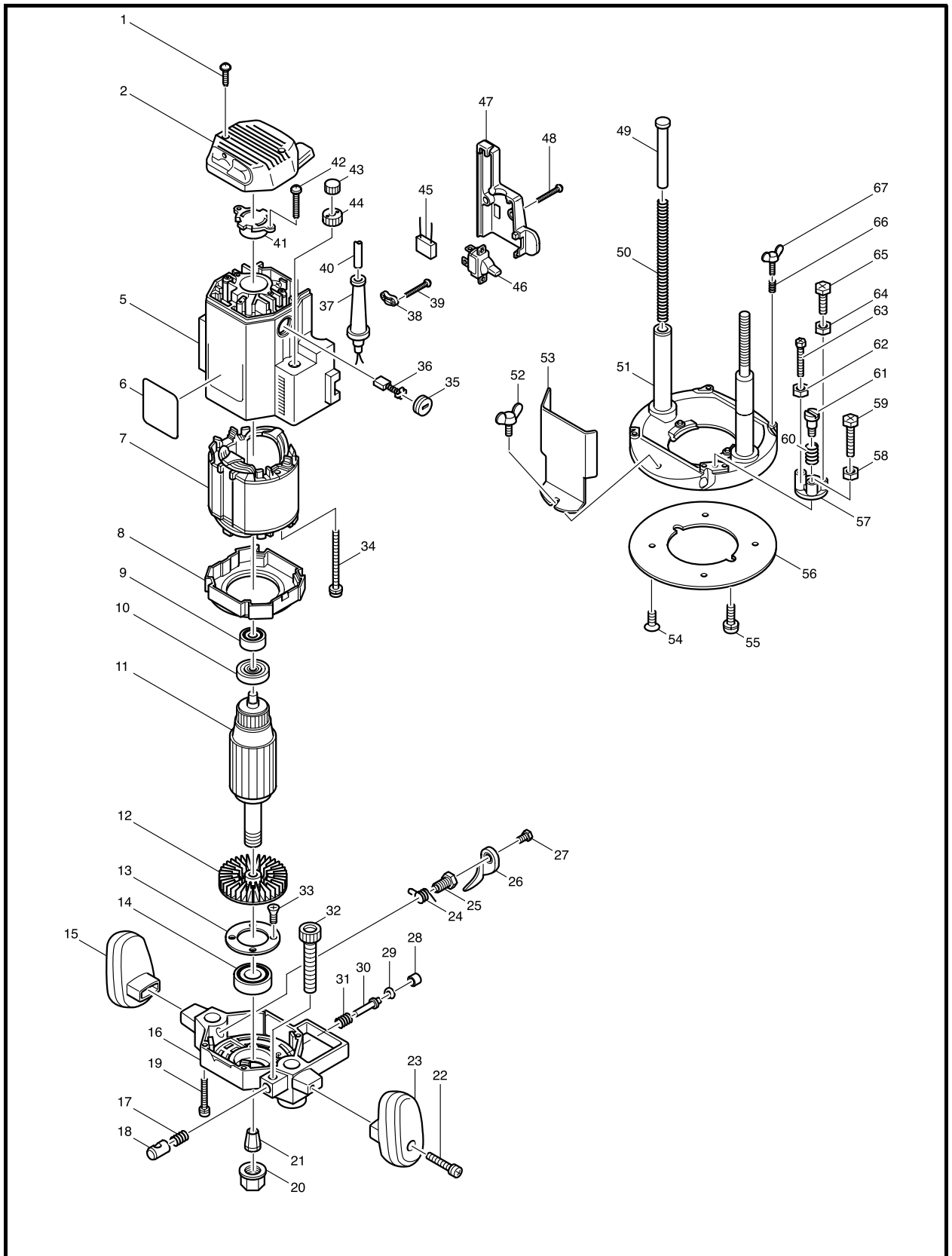
牧田®
专业电动工具

型号 **3612**

电木铣

(木工雕刻机)

12毫米 (1/2吋)



图号	零件编号	零件名称	数量	价格代码	备注
2	415450-0	后盖	1		
5	159986-6	电机机壳	1		
6	851775-2	铭牌 3612	1		
7	636163-2	定子 220V 85T	1		
8	415069-5	挡风板	1		
9	211092-6	轴承 629DDW			
10	681633-6	绝缘垫圈	1		
11	518708-7	转子组件 220V 打刻	1		包含零件. 9,10,12
12	241878-4	风叶	1		
13	285657-0	轴承保持架 50	1		
14	211326-7	轴承 2012DDW	1		
15	415070-0	手柄 (左)	1		
16	152567-5	电机托架 3612	1		
17	231142-1	压簧 10	1		
18	323559-3	对开螺母	1		
19	911263-2	半圆头螺丝 M5X40 WR	4		
20	763629-0	弹簧套筒螺母	1		
21	763622-4	弹簧套筒 12.7	1		
22	911368-8	半圆头螺丝 M6X45	2		
23	415071-8	手柄 (右)	1		
24	231618-8	扭簧 15	1		
25	266015-9	固定螺栓 M10	1		
26	344097-2	锁定杆	1		
27	265269-5	六角螺栓 M5X12	1		
28	286235-9	挡圈 11	1		
29	962062-5	挡圈 R-12	1		
30	256606-4	销子 6	1		
31	231037-8	压簧 7	1		
32	251861-3	螺丝 M10X77	1		
33	251295-0	十字槽沉头螺丝 M4X14	2		
34	911944-8	半圆头螺丝 M5X80	2		
35	643700-5	碳刷盖 7-18	2		
36	191953-5	碳刷 CB-203	1		
37	682503-2	电源线护套 8-90	1		
38	687052-4	电源线压板	1		
39	265995-6	自攻螺丝 PT4X18	2		
40	694066-6	电源线 GB	1		
41	316499-2	轴承室	1		
42	265995-6	自攻螺丝 PT4X18	2		
43	152566-7	旋钮组件 50	1		
44	410129-8	尼龙螺母 M10	1		
45	645200-1	电容	1		
46	651421-5	开关 ALD163	1		
47	415072-6	开关盖	1		
48	265995-6	自攻螺丝 PT4X18	2		
49	314062-5	锁定杆	1		
50	231329-5	压簧 11	2		
51	151158-9	底座部件	1		
52	924206-5	蝶形螺栓 M5X10	1		
53	410128-0	挡屑板	1		

图号	零件编号	零件名称	数量	价格代码	备注
54	912112-6	沉头螺丝 M4X10	4		
55	911206-4	半圆头螺丝 M5X40	2		
56	413024-1	底板	1		
57	134205-1	限动部件	1		包含零件. 58,59,62-65
58	931202-6	六角螺母 M5	1		
59	265335-8	十字槽六角头螺栓 M5X28	1		
60	231231-2	压簧 12	1		
61	251423-7	平头螺丝 M6	1		
62	931202-6	六角螺栓 M5	1		
63	265336-6	十字槽六角头螺栓 M5X40	1		
64	931202-6	六角螺栓 M5	1		
65	265333-2	十字槽六角螺栓 M5X16	1		
66	231240-1	压簧 7	2		
67	252624-0	翼型螺母 M6	1		
67	924216-2	蝶形螺栓2 M5X15	2		
68	941151-9	平垫圈 6	1		
69	265993-0	螺丝 4X5	1		
70	266021-4	自攻螺丝 5X20	2		
71	316556-6	底板	1		
72	415433-0	导向板	1		
73	911108-4	半圆头螺丝 M4X8	1		
74	266039-5	内六角螺丝 M6X6	1		
75	265726-3	翼形螺丝 M6X15	1		
76	252626-6	旋钮 M8	1		
77	941201-0	平垫圈 8	1		
78	316558-2	角尺	1		
79	256231-1	销子 6	1		
80	256692-5	销子 8	1		
81	265995-6	自攻螺丝 PT4X18	1		
82	816128-2	位置牌	1		
	781210-5	扳手 24	1		
	781213-9	扳手 8	1		
	342428-9	直线导件	1		
	122256-6	固定器	1		
	344364-5	样规导板 16	1		
	763803-0	筒夹 1/4吋	1		
	763805-6	筒夹 3/8吋	1		
	793088-4	平直刀头	1		
	123022-4	修整导座	1		
	192652-2	防尘罩	1		