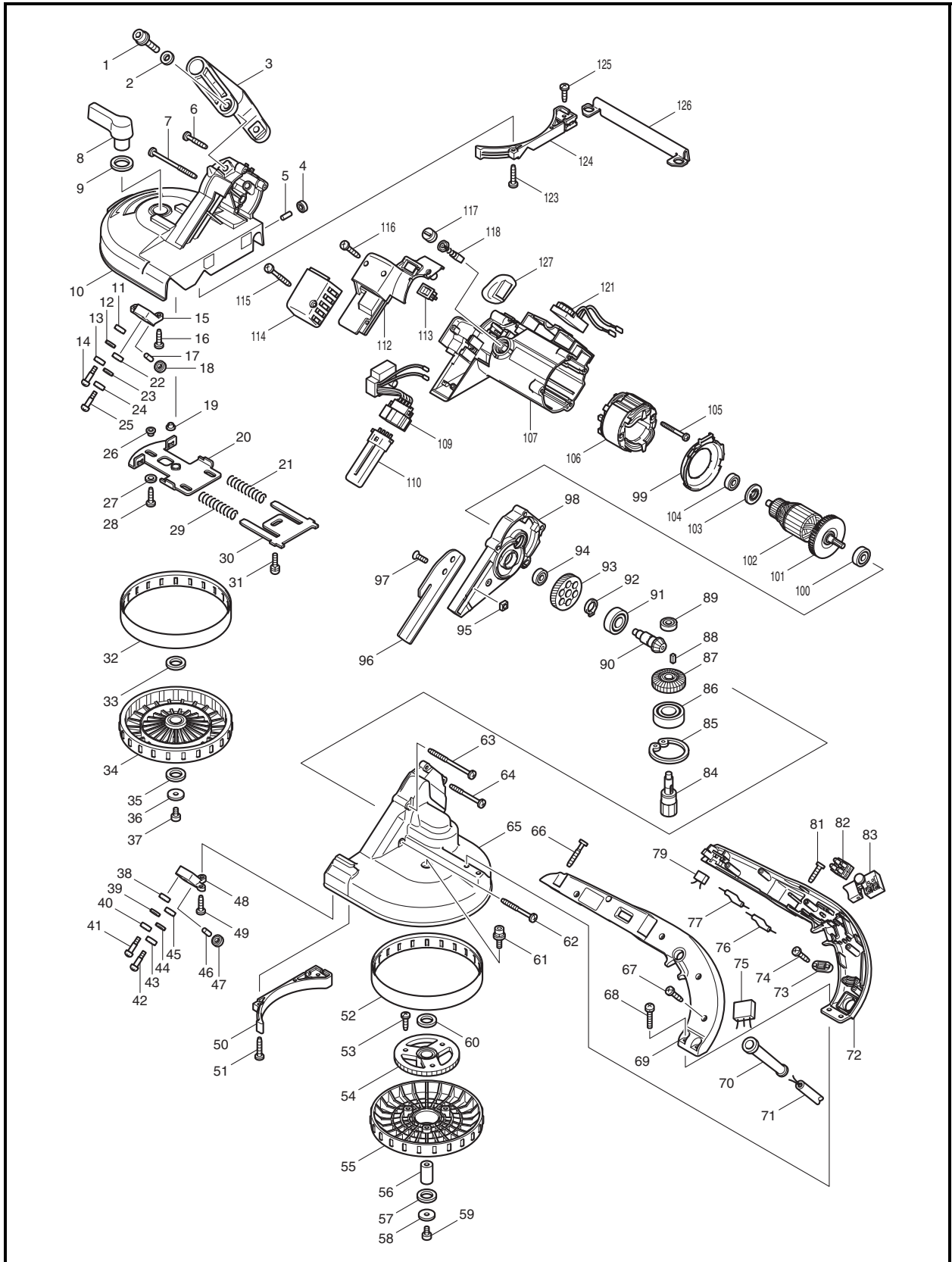




牧田®
专业电动工具

型号 2107FK

带锯
(轻便带锯)





型号 2107FK

图号	零件编号	零件名称	数量	价格代码	备注
001	922456-6	内六角螺丝 M8X35	2		
002	941202-8	平垫圈	2		
003	273614-0	手柄	1		
004	210033-9	轴承 696ZZ	1		
005	256033-5	销 6	1		
006	265999-8	自攻螺丝 4X25	2		
007	266147-2	自攻螺丝 4X55	2		
008	272223-2	张紧扳手 60	1		
009	267041-1	平垫圈 20	1		
010	154482-9	前轮罩	1		
011	210033-9	轴承 696ZZ	1		
012	941152-7	平垫圈 6	1		
013	210033-9	轴承 696ZZ	1		
014	251337-0	半圆头螺丝 M5	1		
015	317824-0	上夹板	1		
016	266034-5	自攻螺丝 CT 4X16	2		
017	256033-5	销 6	1		
018	210033-9	轴承 696ZZ	1		
019	343494-9	衬套 5	1		
020	163276-1	滑动板	1		
021	231449-5	压簧 11	1		
022	210033-9	轴承 696ZZ	1		
		平垫圈 6	1		
024	210033-9		1		
025	251337-0	半圆头螺丝 M5	1		
026	343494-9	衬套 4	3		
027	941051-3	平垫圈 4	3		
028	266034-5	自攻垫圈 4	3		
029	231449-5	压簧 11	1		
030	343489-2	压簧架	1		
031	911221-8	半圆头螺丝 M5X15	1		
032	421333-4	橡胶皮带	1		
033	253749-3	平垫圈 16	1		
034	152325-9	带锯滑轮总成	1		
035	253749-3	平垫圈 16	1		
036	253010-8	平垫圈 6	1		
037	922312-0	内六角螺丝 M6X12	1		
038	210033-9	轴承 696ZZ	1		
039	941152-7	平垫圈 6	1		
040	210033-9	轴承 696ZZ	1		
041	251337-0	半圆头螺丝 M5	1		
042	251337-0	半圆头螺丝 M6	1		
043	210033-9	轴承 696ZZ	1		
044	941152-7	平垫圈 6	1		
045	210033-9	轴承 696ZZ	1		
046	256033-5	销 6	1		
047	210033-9	轴承 696ZZ	1		
048	317823-2	下压板	1		
049	266034-5	自攻螺丝 CT 4X16	2		
050	418784-0	锯条防护罩	1		
051	266042-6	自攻螺丝 CT 4X20	2		
052	421333-4	橡胶皮带	1		



型号 2107FK

图号	零件编号	零件名称	数量	价格代码	备注
053	266021-4	自攻螺丝 5X20	3		
054	154474-8	齿轮组件	1		
055	418786-6	带锯滑轮	1		
056	324513-0	下轴	1		
057	253749-3	平垫圈 16	1		
058	253010-8	平垫圈 6	1		
059	922312-0	内六角螺丝 M6X12	1		
060	253749-3	平垫圈 16	1		
061	922323-5	内六角螺丝 M6X16	1		
062	266203-8	自攻螺丝 CT 4X40	1		
063	266147-2	自攻螺丝 4X55	2		
064	266048-4	自攻螺丝 4X56	2		
065	317847-8	后轮罩	1		
066	265995-6	自攻螺丝 4X18	2		
067	265995-6	自攻螺丝 4X19	5		
068	911243-8	半圆头螺丝 M5X25	2		
069	183869-8	手柄组件	1		
070	682572-3	电源线套 8	1		
071	694072-1	电源线 1.5-2-2.5	1		
072	183869-8	手柄组件	1		
073	687052-4	电源线压板	1		
074	265995-6	自攻螺丝 4X18	2		
075	645253-0	噪音抑制器	1		
076	646078-5	节流圈	1		
077	646137-5	节流圈	1		
079	645006-7	噪音抑制器	1		
081	266042-6	自攻螺丝 CT 4X20	2		
082	654531-7		1		
083	651284-9	开关 SGEL115CDY-6	1		
084	227139-6	正齿轮	1		
085	962203-3	夹环 R-47	1		
086	211306-3	轴承 6204LLB	1		
087	227470-0	螺旋伞齿轮 29	1		
088	254202-2	半圆键 4	1		
089	211031-6	轴承 608LLB	1		
090	227481-5	螺旋伞齿轮 11	1		
091	211206-7	轴承 6202LLB	1		
092	961055-9	夹环 S-15	1		
093	226593-1	螺旋齿轮 64	1		
094	211031-6	轴承 608LLB	1		
095	252157-5	方型螺母 M6	2		
096	345467-8	塞板	1		
097	251981-3	内六角螺丝 M6X16	2		
098	154475-6	齿轮箱组件	1		
099	418785-8	档板	1		
100	211092-6	轴承 629DDW	1		
101	241850-6	风扇 60	1		
102	513583-6	转子组件 220-240V	1		
103	681644-1	绝缘垫圈	1		
104	211031-6	轴承 608LLB	1		
105	266056-5	自攻螺丝 5X45	2		
106	634518-5	定子组件 220-240V	1		



型号 2107FK

图号	零件编号	零件名称	数量	价格代码	备注
107	183941-6	机壳	1		
107	643708-9	碳刷握 5-11	2		
109	631641-7	电路组件	1		
110	193730-1	荧光灯组件	1		
112	418782-4	灯盖	1		
113	651514-8	开关 SLE6A	1		
114	418783-2	灯箱	1		
115	266048-4	自攻螺丝 4X40	1		
116	265935-4	自攻螺丝 3X20	3		
117	643750-0	碳刷盖	2		
118	191963-2	碳刷 CB-303	1		
121	631639-4	控制器	1		
123	266042-6	自攻螺丝 CT 4X20	2		
124	418784-0	锯条防护罩	1		
125	266034-5	自攻螺丝 4X16	1		
126	345468-6	锯罩	1		
127	421885-5	盖子	1		
A01	410048-8	扳手 3.4	1		
A02	792559-8	锯条 (C.STEEL)	1		
A03	783202-0	六角扳手	1		
A04	824728-4	塑料携带箱	1		
A04	163455-1	固定板	2		
A04	418889-6	手柄	1		