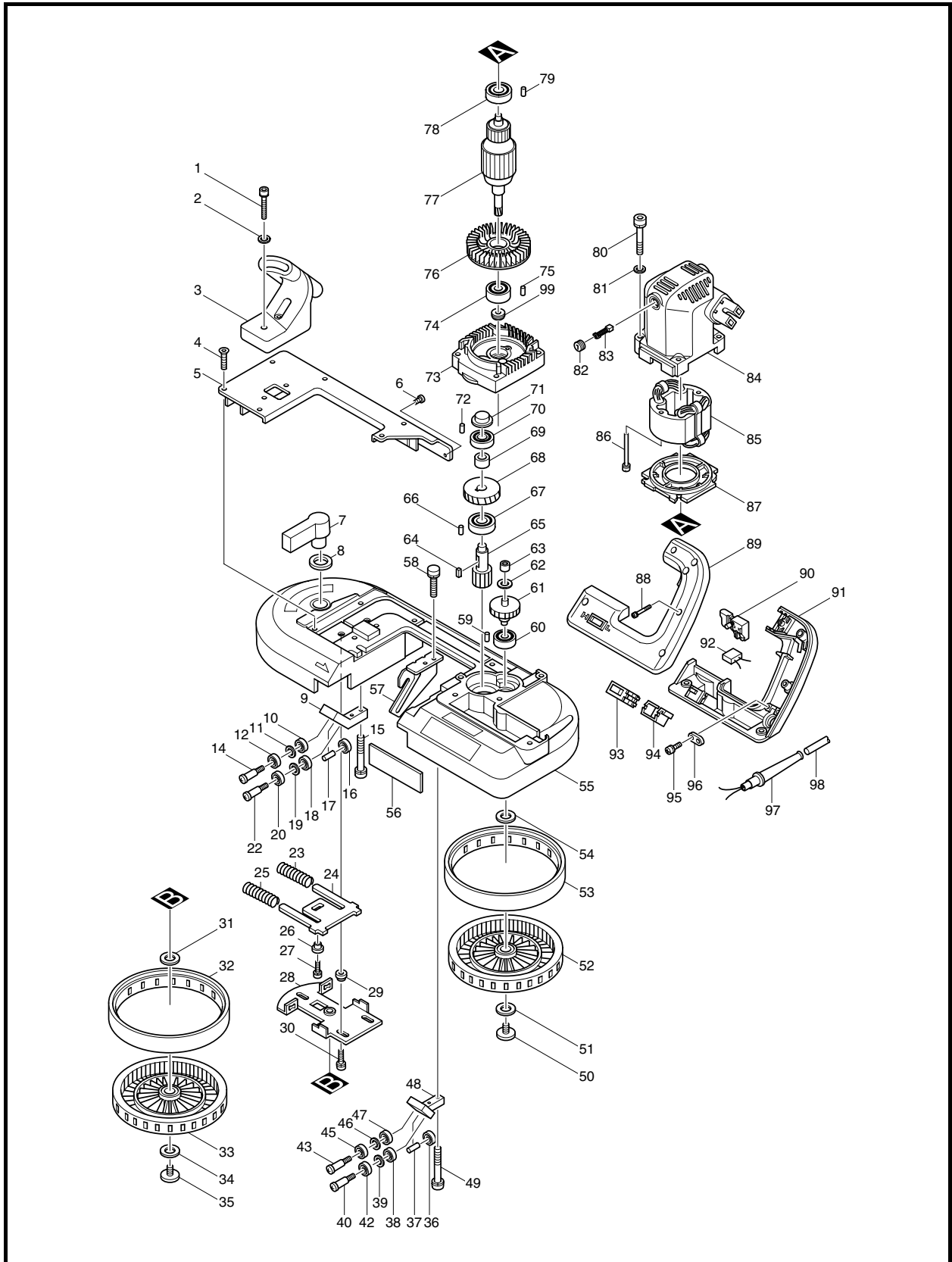




牧田®
专业电动工具

型号 2106

带锯
(轻便带锯)





型号 2106

| 图号 | 零件编号 | 零件名称 | 数量 | 价格代码 | 备注 |
|----|----------|-------------|----|------|----|
| 1 | 922361-7 | 内六角螺栓 M6X40 | 2 | | |
| 2 | 941152-7 | 平垫圈6 | 2 | | |
| 3 | 273624-7 | 手柄80 | 1 | | |
| 4 | 265899-2 | 内六角螺栓 M5X22 | 6 | | |
| 5 | 164933-4 | 机盖 | 1 | | |
| 6 | 251951-2 | 内六角螺栓 M5X10 | 4 | | |
| 7 | 272223-2 | 张紧扳手60 | 1 | | |
| 8 | 267041-1 | 平垫圈20 | 1 | | |
| 9 | 316025-7 | 上夹板 | 1 | | |
| 10 | 210006-2 | 轴承 696ZZ | 1 | | |
| 11 | 941152-7 | 平垫圈6 | 1 | | |
| 12 | 210006-2 | 轴承 696ZZ | 1 | | |
| 14 | 251337-0 | 半圆头螺丝M5 | 1 | | |
| 15 | 911248-8 | 半圆头螺丝 M5X28 | 2 | | |
| 16 | 210006-2 | 轴承 696ZZ | 1 | | |
| 17 | 256033-5 | 销子6 | 1 | | |
| 18 | 210006-2 | 轴承 696ZZ | 1 | | |
| 19 | 941152-7 | 平垫圈6 | 1 | | |
| 20 | 210006-2 | 轴承 696ZZ | 1 | | |
| 22 | 251337-0 | 半圆头螺丝M5 | 1 | | |
| 23 | 231449-5 | 压簧11 | 1 | | |
| 24 | 343489-2 | 压簧架 | 1 | | |
| 25 | 231449-5 | 压簧11 | 1 | | |
| 26 | 343494-9 | 衬套 | 1 | | |
| 27 | 911221-8 | 半圆头螺丝 M5X16 | 1 | | |
| 28 | 163276-1 | 滑动板 | 1 | | |
| 29 | 343494-9 | 衬套 | 3 | | |
| 30 | 911244-6 | 半圆头螺丝 M5X25 | 3 | | |
| 31 | 253749-3 | 平垫圈16 | 1 | | |
| 32 | 421333-4 | 橡胶环 | 1 | | |
| 33 | 152325-9 | 带锯滑轮总成 | 1 | | |
| 34 | 253749-3 | 平垫圈16 | 1 | | |
| 35 | 265900-3 | 内六角螺栓 M6X12 | 1 | | |
| 36 | 210006-2 | 轴承 696ZZ | 1 | | |
| 37 | 256033-5 | 销子6 | 1 | | |
| 38 | 210006-2 | 轴承 696ZZ | 1 | | |
| 39 | 941152-7 | 平垫圈6 | 1 | | |
| 40 | 251337-0 | 半圆头螺丝M5 | 1 | | |
| 42 | 210006-2 | 轴承 696ZZ | 1 | | |
| 43 | 251337-0 | 半圆头螺丝M5 | 1 | | |
| 45 | 210006-2 | 轴承 696ZZ | 1 | | |
| 46 | 941152-7 | 平垫圈6 | 1 | | |
| 47 | 210006-2 | 轴承 696ZZ | 1 | | |
| 48 | 316026-5 | 下压板 | 1 | | |
| 49 | 911248-8 | 半圆头螺丝 M5X28 | 2 | | |
| 50 | 265900-3 | 内六角螺栓 M6X12 | 1 | | |
| 51 | 253749-3 | 平垫圈16 | 1 | | |
| 52 | 152325-9 | 带锯滑轮总成 | 1 | | |
| 53 | 421333-4 | 橡胶环 | 1 | | |
| 54 | 253749-3 | 平垫圈16 | 1 | | |



型号 2106

| 图号 | 零件编号 | 零件名称 | 数量 | 价格代码 | 备注 |
|-----|----------|--------------|----|------|------------------|
| 55 | 151323-0 | 机架 | 1 | | "包含零件. 59,66" |
| 56 | 856050-1 | 铭牌 2106 | 1 | | |
| 57 | 343490-7 | 限动板 | 1 | | |
| 58 | 922241-7 | 内六角螺栓 M5X25 | 2 | | |
| 59 | 263002-9 | 橡胶柱 4 | 1 | | |
| 60 | 211034-0 | 轴承608 | 1 | | |
| 61 | 226080-0 | 齿轮组件 11-45 | 1 | | |
| 62 | 253139-0 | 平垫圈 8 | 1 | | |
| 63 | 212004-2 | 滚针轴承 810 | 1 | | |
| 64 | 254202-2 | 键4 | 1 | | |
| 65 | 221980-9 | 直齿轮9 | 1 | | |
| 66 | 263005-3 | 橡胶柱 6 | 1 | | |
| 67 | 211108-7 | 轴承6201LB | 1 | | |
| 68 | 221765-3 | 斜齿轮42 | 1 | | |
| 69 | 257619-8 | 衬套12 | 1 | | |
| 70 | 211064-1 | 轴承 6000 | 1 | | |
| 71 | 286028-4 | 挡圈26 | 1 | | |
| 72 | 263002-9 | 橡胶柱 4 | 1 | | |
| 73 | 157916-1 | 齿轮箱组件 | 1 | | "包含零件. 72,75" |
| 74 | 211092-6 | 轴承 629DDW | 1 | | |
| 75 | 263002-9 | 橡胶柱 4 | 1 | | |
| 76 | 241841-7 | 风叶62 | 1 | | |
| 77 | 518622-7 | 转子 220V | 1 | | "包含零件. 74,76,78" |
| 78 | 211033-2 | 轴承 608LB | 1 | | |
| 79 | 263002-9 | 橡胶柱 4 | 1 | | |
| 80 | 922381-1 | 内六角螺栓 M6X60 | 4 | | |
| 81 | 941152-7 | 平垫圈6 | 4 | | |
| 82 | 643600-9 | 碳刷盖 6-10 | 2 | | |
| 83 | 181030-1 | 碳刷CB-100 | 1 | | |
| 84 | 157915-3 | 电机机壳 | 1 | | 包含零件. 79 |
| 85 | 527416-9 | 定子组件 220V | 1 | | |
| 86 | 911275-5 | 半圆头螺丝 M5X50 | 2 | | |
| 87 | 414067-6 | 挡风板 | 1 | | |
| 88 | 911248-8 | 半圆头螺丝 M5X28 | 5 | | |
| 89 | 182034-6 | 手柄组件 | 1 | | 包含零件. 91 |
| 90 | 651225-5 | 开关 SGEL216C | 1 | | |
| 91 | 182034-6 | 手柄组件 | 1 | | 包含零件. 89 |
| 92 | 645200-1 | 电容 | 1 | | |
| 93 | 651562-7 | 开关 SL210N-28 | 1 | | |
| 94 | 421338-4 | 开关安全器 | 1 | | |
| 95 | 911133-5 | 半圆头螺丝 M4X18 | 2 | | |
| 96 | 687001-1 | 电源线压板 | 1 | | |
| 97 | 682502-4 | 电源线护套 8-85 | 1 | | |
| 98 | 694072-1 | 电源线1.5-2-2.5 | 1 | | |
| 99 | 331328-8 | 密封圈 | 1 | | |
| 400 | 792559-8 | 锯条(C.STEEL) | 1 | | |
| 401 | 762001-3 | 三角尺 | 1 | | |
| 402 | 783209-6 | 六角扳手4 | 1 | | |
| 403 | 191897-9 | 切断油 | 1 | | |